

Lumery



Lumery

Produkt: »LUMERY«
Beschreibbare LED-Leuchte

Deutsche Version

Vielen Dank, dass Sie sich für unser Qualitätsprodukt entschieden haben. Dieser Artikel wurde nach anerkannten Normen entwickelt und handgefertigt.

Lesen Sie vor Benutzung der Leuchte diese Anleitung sorgfältig durch und bewahren Sie diese für zukünftiges Nachschlagen auf.

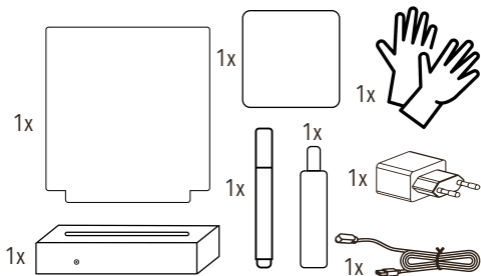
Bei der Weitergabe dieses Produktes geben Sie bitte auch die Bedienungsanleitung mit.



Inhaltsverzeichnis

1. Lieferumfang
2. Sicherheitsbestimmungen
3. Allgemeine Hinweise
4. Bestimmungsmäßiger Gebrauch
5. Technische Daten
6. Inbetriebnahme
7. Benutzung der Acrylglasplatte
8. Pflegehinweise
9. Entsorgung
10. EU-Konformitätserklärung & Hersteller

Lieferumfang



2. Sicherheitsbestimmungen

Zur Sicherheit Ihres Kindes



Warnung! Um die Gesundheit und das Leben Ihres Kindes nicht zu gefährden:

Halten Sie das USB-Kabel von Babys und Kleinkindern fern. Es besteht Strangulierungsgefahr!

3. Allgemeine Hinweise

Vorsicht! Um Personen- oder Sachschäden zu vermeiden, beachten Sie folgende Hinweise:

- Lumery ist kein Spielzeug. Achten Sie daher darauf, dass es nur bestimmungsgemäß gebraucht wird (siehe „Bestimmungsgemäßer Gebrauch“).
- Vor jeder Verwendung sollten Sie das Lumery auf eventuelle Gebrauchsschäden prüfen und nur in Betrieb nehmen, wenn keine Schäden festgestellt werden.
- In das Lumery dürfen kein Wasser und andere Flüssigkeiten gelangen. Es ist nicht wasserdicht. Reinigen Sie es nie unter fließendem Wasser und tauchen Sie es niemals in Flüssigkeit ein.

- Stellen Sie das Lumery auf eine feste Unterlage, um eine ausreichende Standfestigkeit zu gewährleisten.
- Setzen Sie das Gerät keiner Hitze, z.B. auf Heizkörpern oder durch direkte Sonneneinstrahlung aus.
- Die Lichtquelle des Lumery ist nicht austauschbar.
- Aus Sicherheits- und Garantiegründen darf das Produkt nicht geöffnet werden.

4. Bestimmungsmäßiger Gebrauch

Lumery dient zu dekorativen Zwecken und erzeugt ein gemütliches Akzentlicht.

- Nicht für helle Raumbelichtung geeignet.
- Das Produkt ist nur für den Einsatz innerhalb von Gebäuden vorgesehen.

5. Technische Daten

Leistung: 2,2 W

Anzahl LEDs: 8

Eingangsspannung: AC 100-240 V 50/60 Hz

Ausgangsspannung: DC 5 V --- 1A

Temperaturbereich: +10 bis + 40°C

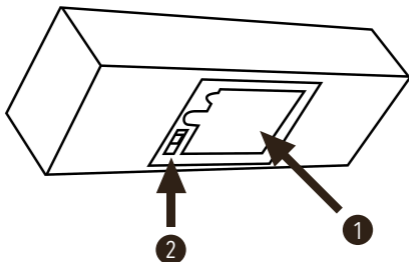
Batterien: 3x 1,5V DC, LR03 (AAA)

6. Inbetriebnahme

Das Produkt verfügt über zwei Betriebsmodi:
Batterie- und Kabelbetrieb

Batteriebetrieb

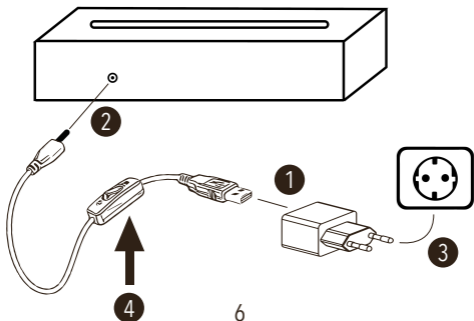
1. Legen Sie drei Batterien des Typs AAA in das dafür vorgesehene Fach auf der Unterseite des Lumery ein. Achten Sie dabei auf die richtige Polung.
2. Schalten Sie das Lumery über den Schiebeschalter auf der Unterseite des LED-Sockels ein (und aus).



- **Wichtiger Hinweis:** Die Stromversorgung über Batterie und Kabel gleichzeitig ist zu unterlassen und kann zu Schäden am Produkt führen.

Kabelbetrieb

1. Stecken Sie den USB-Stecker in die Buchse des mitgelieferten USB-Adapters (5 V DC).
2. Stecken Sie den DC-Stecker des mitgelieferten Stromkabels in die Buchse des Lumery.
3. Stecken Sie den USB-Adapter in eine Steckdose.
4. Schalten Sie das Lumery durch Drücken des am Kabel befindlichen Schalters ein (und aus).



7. Benutzung der Acrylglasplatte

Hinweis: Vor der ersten Benutzung ziehen Sie bitte die auf der Platte befindliche Schutzfolie ab.

Beschreiben der Acrylglasplatte

1. Ziehen Sie die im Lieferumfang enthaltenen Baumwollhandschuhe an, um Fingerabdrücke auf der Platte während des Beschreibens zu vermeiden.
2. Legen Sie die Acrylglasplatte auf einen weichen Untergrund, um Kratzer zu vermeiden.
3. Beschreiben Sie die Platte ausschließlich mit dem im Lieferumfang enthaltenen Stift.
4. Stecken Sie die Acrylglasplatte in den dafür vorgesehenen Schlitz auf der Oberseite des LED-Leuchtsockels.

Reinigen / Abwischen der Acrylglasplatte

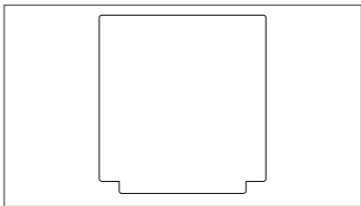
- **Wichtiger Hinweis:** Entfernen Sie vor der Reinigung die Acrylglasplatte aus dem LED-Leuchtsockel.

Reinigen Sie die Acrylglasplatte mithilfe des beiliegenden Reinigungsmittels (5) und wischen Sie das Motiv vorsichtig mit dem Lumery-Reinigstuch (6) ab.

1



2



3



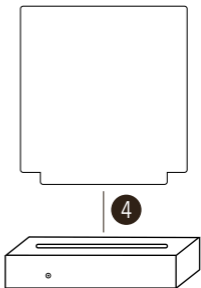
5



6



4



8. Pflegehinweise

- Pflegen Sie das Produkt nur mit dem beiliegenden Lumery-Reinigungstuch.
- Bei Bedarf kann das Holz mit dafür geeigneter Möbelpolitur, die auf ein Baumwolltuch aufgetragen wird, gepflegt werden. Beachten Sie dazu die Hinweise der Möbelpolitur.

9. Entsorgung

Das Symbol der durchgestrichenen Abfalltonne auf Rädern bedeutet, dass das Produkt in der Europäischen Union einer getrennten Müllsammlung zugeführt werden muss. Dies gilt für das Produkt und alle mit diesem Symbol gekennzeichneten Zubehörteile. Gekennzeichnete Produkte dürfen nicht über den normalen Hausmüll entsorgt werden, sondern müssen an einer Annahmestelle für das Recycling von elektrischen und elektronischen Geräten abgegeben werden. Recycling hilft, den Verbrauch von Rohstoffen zu reduzieren und die Umwelt zu entlasten.

Ein Elektrogerät, wie das Lumery, ist dem Personal der Annahmestelle gesondert zu übergeben. Keinesfalls darf es über den Hausmüll entsorgt werden.

Batterien und Akkus gehören nicht in den Hausmüll!
Die sind gesetzlich dazu verpflichtet, leere Batterien und Akkus bei einer Sammelstelle Ihrer Gemeinde- oder Stadtverwaltung oder beim batterievertreibenden Fachhandel abzugeben.



10. EU-Konformitätserklärung

Das Gerät erfüllt alle anwendbaren europäischen Richtlinien sowie deren nationalen Umsetzungen. Diese sind aus der EU-Konformitätserklärung ersichtlich, die beim Hersteller angefordert werden kann. Die Konformitätserklärung finden Sie unter www.lumery.de.

Hersteller

HINAMIC GmbH

Langer Hagen 42, 31134 Hildesheim, Deutschland

Made in Germany (*Elektronik: Made in China*)

Tel: +49 5121 / 758 13 47

Mail: support@lumery.de

www.lumery.de

Viel Spaß mit deinem Lumery!



Aus vorbildlich
bewirtschafteten
Wäldern



Klimaneutral
Unternehmen

ClimatePartner.com/16669-2106-1001