










# Garderobe Astwerk

Artikel-Nummer: 230-226, 230-408

Vielen Dank, dass Sie sich für unser Produkt entschieden haben. Lesen Sie die Anweisungen bitte vor der Verwendung genau durch, um einen sicheren und zufriedenstellenden Betrieb dieses Produkts sicherzustellen.

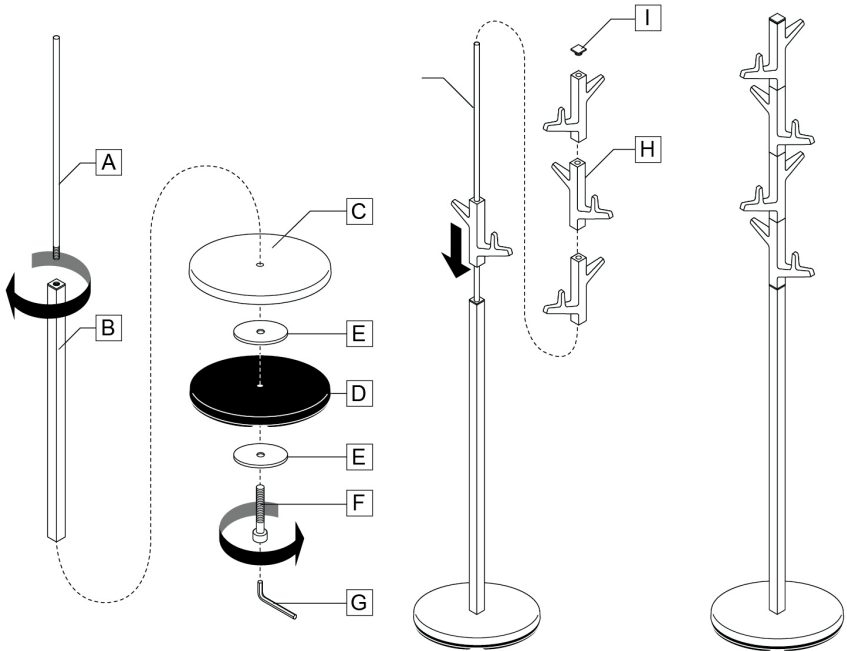
## Packungsinhalt

Stellen Sie sicher, dass Sie vor dem Beginn der Montage alle erforderlichen Teile bereitgelegt haben.

A×1 		B×1 				
C×1 	D×1 	E×2 	F×1 	G×1 	H×4 	I×1 

## **Montageanweisungen**

Führen Sie die Montage nach dem folgenden Diagramm durch.



## **WARNUNG**

Max. Ladegewicht 1,5 kg\*8

Die Packung mit den Verschraubungsteilen enthält kleine Gegenstände, die nicht in Reichweite von Kindern aufbewahrt werden sollten.

## **Pflege und Wartung**

Mit einem weichen, feuchten Tuch sauberwischen. Keine Scheuermittel oder Reinigungsmittel verwenden, die Schleifmittel (wie Pulverreiniger) enthalten. Dies würde die Oberflächenbeschichtung beschädigen.

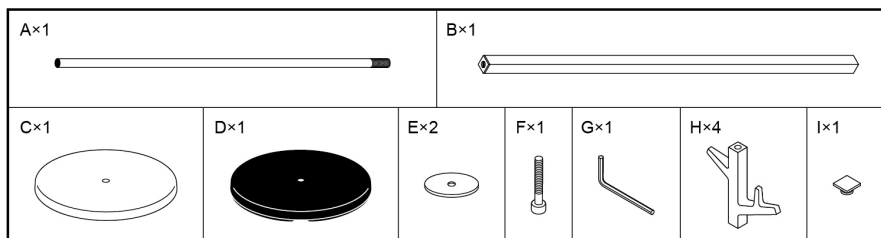
# Portemanteau « Branchages »

Réf. 230-226, 230-408

Nous remercions vivement d'avoir choisi notre produit. Veuillez lire attentivement les instructions avant l'utiliser afin d'obtenir un fonctionnement sûr et satisfaisant.

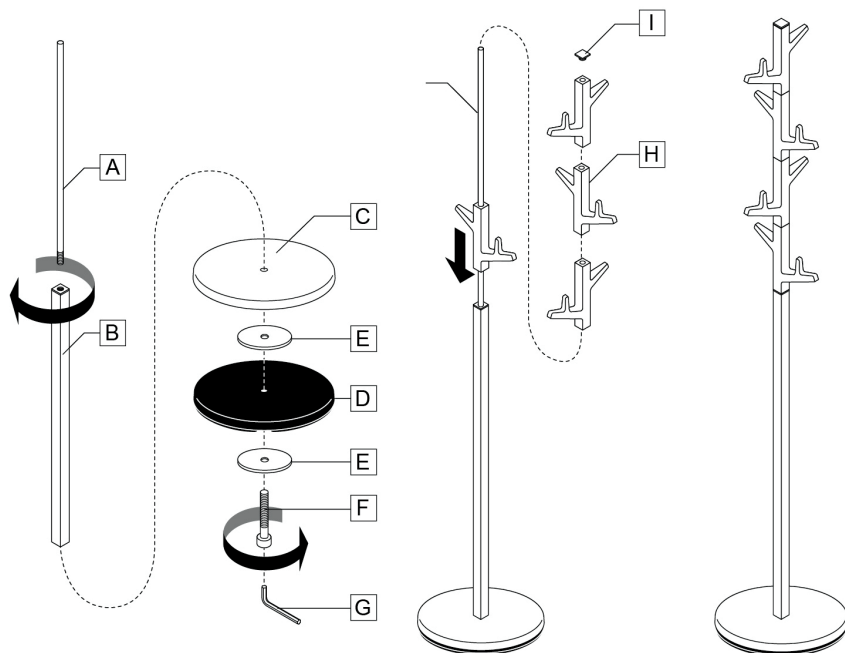
## Contenu du paquet

Avant le début du montage, assurez-vous que toutes pièces nécessaires sont disponibles.



## **Instructions de montage**

Exécutez le montage selon l'illustration suivante.



## **AVERTISSEMENT**

Poids de charge maximal de 1,5 kg\*8

Le paquet contenant les pièces de fixation par vissage contient de petits objets qui doivent être tenus hors de portée des enfants.

## **Soins et entretien**

Nettoyer avec un chiffon doux humide. Ne pas utiliser de produits de nettoyage ou de récurage contenant des additifs abrasifs. Ceux-ci abîmeraient le revêtement de surface.

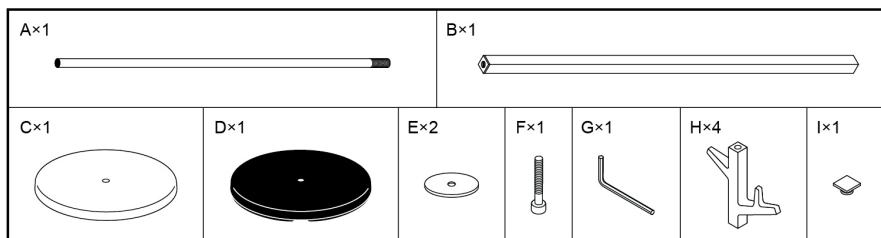
# Kaptstok 'Boom'

nr. 230-226, 230-408

Bedankt, dat u ons product hebt gekocht. Lees voor gebruik de instructies aandachtig door zodat dit product veilig en naar bevredeiging werkt.

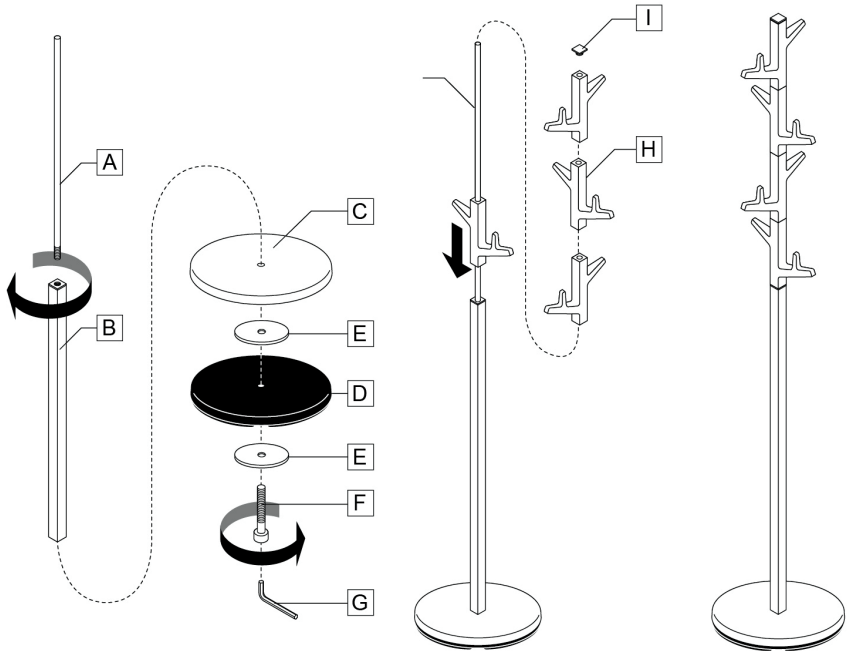
## Inhoud van de verpakking

Controleer of u alle onderdelen hebt voordat u met het in elkaar zetten begint.



## **MONTAGE INSTRUCTIES**

Zet de kapstok volgen de onderstaande afbeelding in elkaar.



### **WAARSCHUWING!**

Max laadgewicht 1,5 kg\*8

Het beslagpakket bevat kleine onderdelen ,die buiten bereik van jonge kinderen moeten worden gehouden

### **Verzorging en onderhoud**

Schoonwrijven met een zachte vochtige doek. Gebruik geen schuursponsjes of reinigingsmiddelen, die schuurmiddelen bevatten (zoals poederreinigers), omdat dit de oppervlakteafwerking zal beschadigen.

D: Pro-Idee GmbH & Co. KG · Auf der Hùls 205 · D 52053 Aachen · Tel.: 02 41-109 119

NL: Pro-Idee · Wijchenseweg 132 · NL 6538 SX Nijmegen · Tel.: 024-3 511 277

UK: Pro-Idee · Woodview Road · Paignton · TQ4 7SR · Tel.: 01803 677 916

F: Pro-Idée · F 67962 Strasbourg - Cedex 9 · Tél.: 03 88 19 10 49

CH: Pro-Idee Catalog GmbH · Fürstenlandstrasse 35 · CH 9000 St. Gallen · Tel.: 0 71-2 74 66 19

A: Pro-Idee Catalog GmbH · Bundesstraße 112 · A 6923 Lauterach · Tel.: 05574-803 51

© Pro-Idee Aachen