

Bedienungsanleitung Solar Hängeleuchteset „Smart Sticks“

D

Kundenbetreuung:

Bei Problemen oder Fragen zu diesem Produkt kontaktieren Sie uns einfach!

Per Telefon: 09605-92206-0

Per e-mail bei Ersatzteilbestellungen: ersatzteil@esotec.de

Per e-mail bei Fragen zum Produkt: technik@esotec.de

Produkt: Hersteller Art.-Nr.: 102117

Diese Bedienungsanleitung gehört ausschließlich zu diesem Produkt. Sie enthält wichtige Hinweise zur Inbetriebnahme und Handhabung. Achten Sie hierauf, auch wenn Sie dieses Produkt an Dritte weitergeben.

Archivieren Sie deshalb diese Bedienungsanleitung zum Nachlesen.

1. Einführung

Sehr geehrter Kunde, wir bedanken uns für den Kauf dieses Produktes.

Sie haben ein Produkt erworben, welches nach dem heutigen Stand der Technik gebaut wurde.



Es erfüllt die Anforderungen der geltenden europäischen und nationalen Richtlinien. Die Konformität wurde nachgewiesen, die entsprechenden Erklärungen und Unterlagen sind beim Hersteller hinterlegt.

Um diesen Zustand zu erhalten und einen gefahrlosen Betrieb sicherzustellen, müssen Sie als Anwender diese Bedienungsanleitung beachten!

2. Sicherheitshinweise



Bei Schäden, die durch Nichtbeachten dieser Bedienungsanleitung verursacht werden, erlischt der Garantieanspruch!

Für Folgeschäden übernehmen wir keine Haftung!

Bei Sach- oder Personenschäden, die durch unsachgemäße Handhabung oder nichtbeachten der Sicherheitshinweise verursacht werden, übernehmen wir keine Haftung. In solchen Fällen erlischt jeder Garantieanspruch.

Aus Sicherheits- und Zulassungsgründen (CE) ist das eigenmächtige Umbauen und/oder Verändern des Produktes nicht gestattet. Achten Sie auf eine sachgemäße Inbetriebnahme. Beachten Sie hierbei diese Bedienungsanleitung.

3. Bestimmungsgemäße Verwendung

Die Solar Hängeleuchten sind eine Stimmungs- und Effektbeleuchtung für Garten.

Im Oberteil der Leuchte ist ein Solarmodul eingebaut. Diese lädt den eingebauten Akku bei Sonnenlicht auf. Die eingebaute energiesparende weiße Leuchtdiode schaltet sich automatisch bei Dunkelheit ein und sorgt für eine stimmungsvolle Beleuchtung zum Nulltarif.

Die maximale Leuchtdauer der Beleuchtung beträgt bei vollem Akku ca. 8 Stunden. Die Leuchte ist spritzwassergeschützt ausgeführt und darf nicht im Wasser versenkt oder hohem Wasserdruck (z. B. Hochdruckreiniger oder bespritzten mit Gartenschlauch) ausgesetzt werden. Das Produkt kann ganzjährig im Außenbereich eingesetzt werden.

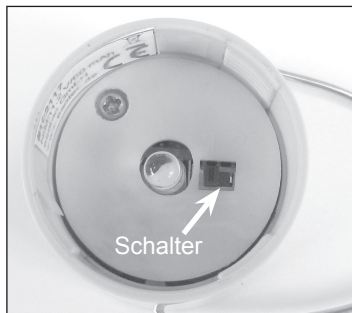
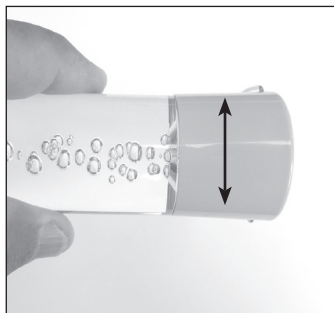
Hinweis: Bitte beachten Sie beim Aussuchen des Montageortes, dass das Solarmodul schattenfrei in Sonnenlage ist. Nur dann ist eine optimale Ladung des Akkus gewährleistet!

Hinweis: In den Wintermonaten ist generell mit weniger Leuchtdauer zu rechnen. Sollte die Leuchte am ersten Abend noch nicht leuchten, warten Sie bitte einen Sonntag ab.

4. Inbetriebnahme

1. Nehmen Sie die Leuchte vorsichtig aus der Verpackung heraus.
2. Drehen Sie das Oberteil langsam gegen den Uhrzeigersinn und nehmen Sie es ab.
3. Schieben Sie den Schalter in die Stellung „ON“
4. Setzen Sie das Oberteil wieder auf den Leuchtkörper auf und drehen Sie es wieder im Uhrzeigersinn fest.

Die Leuchte ist nun aktiviert!



5. Wechseln des Akkus

Nach zwei bis drei Jahren wird die Kapazität des Akkus nachlassen und er muß getauscht werden. Da aus bautechnischen Gründen der Akku fest eingebaut (gelötet) wurde ist hier ein einfacher werkzeugloser Tausch nicht möglich.

Bitte nehmen Sie in diesem Fall Kontakt mit uns auf.

Hinweis: Verbrauchte Akkus müssen umweltgerecht entsorgt werden und gehören nicht in den Hausmüll. Ihr Händler ist gesetzlich verpflichtet die alten Akkus zurückzunehmen.

6. Funktionsstörungen

Lampe schaltet bei Dunkelheit nicht oder nur kurz ein

- Eine Fremdlichtquelle (z.B. Straßenlaterne) simuliert Tageslicht am Solarmodul und verhindert das Einschalten der Leuchte. Platzieren Sie die Leuchte an einem dunkleren Ort.
- Positionierung der Leuchte schlecht? Das Solarmodul muss schattenfrei von der Sonne bestrahlt werden.

7. Technische Daten

Solarmodul:	amorph
Schutzart:	IP 44
Schutzklasse:	III
Akku:	1 x NiMh 1,2 V/60 mAh
Leuchtmittel:	1 x warmweiße LED (2800 K)
Leuchtzeit:	Max. 8 Std. bei vollem Akkusatz

Hersteller/Importeur

esotec GmbH - Gewerbegebiet Weberschlag 9 - D-92729 Weiherhammer

Tel.-Nr: 09605-92206-0

Fax.-Nr: 09605-92206-10

Internet: www.esotec.de

WEE-Nr: DE 59284711

Entsorgung:

Werter Kunde,

bitte helfen Sie mit Abfall zu vermeiden. Sollten Sie sich einmal von diesem Artikel trennen wollen, so bedenken Sie bitte, dass viele seiner Komponenten aus wertvollen Rohstoffen bestehen und wiederverwertet werden können.

Entsorgen Sie ihn daher nicht in der Mülltonne, sondern führen Sie ihn bitte Ihrer Sammelstelle für Elektrogeräte zu.

Vielen Dank für Ihre Mithilfe!



Batterie-Rücknahme

- Batterien dürfen nicht mit dem Hausmüll entsorgt werden.
- Der Verbraucher ist gesetzlich verpflichtet, Batterien nach Gebrauch zurückzugeben, z.B. bei den öffentlichen Sammelstellen oder dort, wo derartige Batterien verkauft werden.
- Schadstoffhaltige Batterien sind mit dem Zeichen „durchgestrichene Mülltonne“ und einem der chemischen Symbole versehen.



Copyright, Änderungen vorbehalten!