

# RAUCHWARMELDER

Artikelnummer: 2007-004  
Eine Entwicklung von CAVIUS

**BITTE LESEN SIE DIE BEDIENUNGSANLEITUNG VOR GEBRAUCH SORGFÄLTIG DURCH UND BEWAHREN SIE SIE ALS REFERENZ AUF!**

Der Rauchwarnmelder von CAVIUS ist für die Installation in Privatwohnungen, Wohnwagen und Wohnmobilen bestimmt. Er wird nicht für Boote empfohlen.

**Technische Informationen:**

**Durchmesser:** 40mm Höhe: 42mm (ohne Montagesockel).

**Rauchwarnmeldertyp:** Der Rauchwarnmelder von CAVIUS ist ein photoelektrischer Rauchwarnmelder.

**Alarmsignal:** Ein Brandalarm wird durch eine Folge sich wiederholender Töne signalisiert. Die Lautstärke beträgt mindestens 85dB bei einer Entfernung von 3 Metern.

**Batterie:** Stromversorgung durch eine nicht austauschbare 3V CR 123A Lithiumbatterie mit einer Betriebsdauer von 10 Jahren (mitgeliefert).

**WICHTIG:** Bitte nicht die Batterie ersetzen. Bitte das ganze Produkt ersetzen, falls die Batterie nicht funktioniert.

**Anzeige bei schwacher Batterie:** Wenn die Batterie sich am Ende ihrer Lebensdauer befindet, wird dies durch einen kurzen "Piep" - Ton und das Aufblinken einer LED alle 48 Sekunden angezeigt. Die Batterie funktioniert dann noch mindestens 30 Tage.

Bitte testen Sie den Rauchwarnmelder nach dem Einsetzen in die Montageplatte, indem Sie die Testtaste drücken, so dass ein lauter Ton zu hören ist. (Nach ein paar Sekunden kann der Test durchgeführt werden).

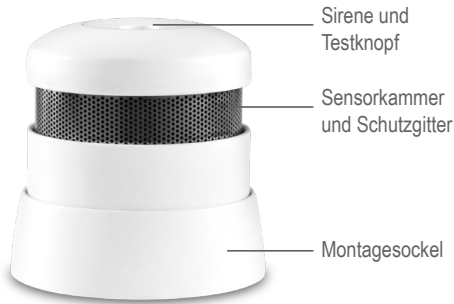
Der Rauchwarnmelder muss nach 10 Jahren oder bei Beschädigung ausgetauscht werden. Der Rauchwarnmelder wird erst mit Strom versorgt, wenn er im Montagesockel eingesteckt ist. Überprüfen Sie den Rauchwarnmelder immer, nachdem Sie ihn in den Montagesockel gesteckt haben (lassen Sie vor dem Testen einige Sekunden verstreichen).

**Platzierung:** Bitte an der Zimmerdecke oder Wand montieren. Der Rauchwarnmelder sollte einen Mindestabstand von 50 cm zur Wand aufweisen. Mindestens ein Rauchwarnmelder pro Etage. Höchstens 10 Meter Abstand zwischen den Meldern.

**Alarmsignal:** Die Rauchwarnmelder haben einen visuellen und einen akustischen Alarm. Im passiven Zustand blinkt die LED alle 48 Sekunden, um die normale Funktion anzuzeigen. Im Alarmzustand blinkt die LED des Melders dauerhaft und es ertönt ein lauter Alarmton, um die Bewohner zu warnen.

**Stumm-Funktion:** Im Falle eines unbeabsichtigten oder falschen Alarms, drücken Sie den Testknopf. Dadurch wird der Alarm 10 Minuten lang auf stumm geschaltet nimmt danach automatisch seine normale Funktion wieder auf.

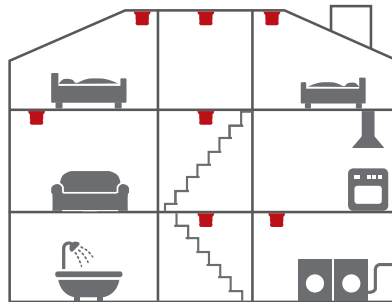
**Inspektion:** Rauchwarnmelder sind gem. DIN 14676 einer jährlichen Prüfung zu unterziehen, um die normengerechte Installation und Funktionsfähigkeit zu gewährleisten. Unabhängig davon wird empfohlen, den Rauchwarnmelder mindestens einmal pro Quartal mit dem Staubsauger zu reinigen, mit einem feuchten Tuch abzuwischen (das Gerät nicht öffnen) und durch Druck auf den Testknopf zu überprüfen. Der Melder sollte einen lauten Ton von sich geben.



**Die besten Plätze für die Montage des Melders:**

- Installieren Sie Rauchwarnmelder in der Nähe von möglichen Brandquellen
- Auf jeder Etage und in Gängen und Treppenhäusern sollten Melder montiert werden.
- In jedem Zimmer, insbesondere in Schlaf- und Kinderzimmern, in Wohnzimmern und z.B. in Lagerräumen.
- Montieren Sie den Rauchwarnmelder an einem erreichbaren Ort, um die Batterie prüfen und Pflegearbeiten vornehmen zu können.

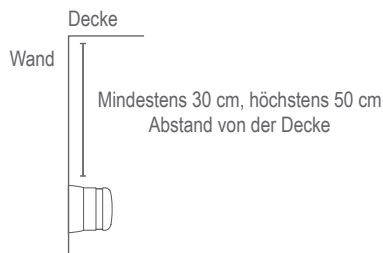
Zusätzliche Rauchwarnmelder erhöhen die Sicherheit.



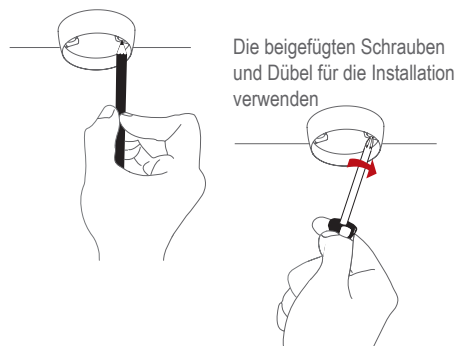
■ Minimum

**Montage des Rauchwarnmelders:**

1. Nehmen Sie den Rauchwarnmelder vom Montagesockel ab, indem Sie ihn gegen den Uhrzeigersinn drehen. Markieren Sie mit Hilfe des Montagesockels die Schraubenlöcher an der Decke. Verwenden Sie die mitgelieferten Schrauben und Dübel für die Montage des Sockels.



Schraubenlöcher mit einem Stift markieren



2. Überprüfen Sie den Rauchwarnmelder nach der Montage, indem Sie die Prüftaste drücken, so dass ein lauter Ton zu hören ist.

**Info:** Der Aufkleber am Produkt darf nicht entfernt werden, da er wichtige Informationen über das Produkt enthält.

**Der Rauchwarnmelder darf NICHT an folgenden Orten montiert werden:**

- In staubigen Räumen.
- In Giebelböden oder in toten Winkeln.
- In Räumen, in denen die Temperatur außerhalb des Bereichs von +4° bis 38°C liegen kann oder bei nicht kondensierender relativer Luftfeuchtigkeit von über 90%.
- In Küchen, Garagen und an Feuerstellen, wo Dampf, Gase und Rauch vorkommen können.

**Fehlersuche:** Wenn der Rauchwarnmelder ohne ersichtlichen Grund Alarm gibt, kommen folgende Fehlerursachen in Frage:

- Es könnte Staub in den Rauchwarnmelder gelangt sein. Abhilfe: Sensorkammer und Schutzgitter mit Staubsauger reinigen.
- Hohe Luftfeuchtigkeit könnte sich im Rauchwarnmelder niedergeschlagen haben. Abhilfe: Rauchwarnmelder trocknen.

Wenn der Rauchwarnmelder beim Drücken des Testknopfes keinen Alarm auslöst, kommen folgende Fehlerursachen in Frage:

- Der Rauchwarnmelder muss fest im Montagesockel sitzen (Bajonetverschluss schließen)
- Die Batterie ist leer oder fehlerhaft. Abhilfe: Rauchwarnmelder ersetzen.

**Weitere Informationen:** Den Rauchwarnmelder nicht anstreichen.

**Entsorgung:** Bitte entsorgen Sie das Produkt am Ende der Lebensdauer fachgerecht. Es handelt sich hierbei um elektronischen Abfall, der recycelt werden sollte.



0333-CPR-292167-3

EN 14604:2005 + AC :2008  
DoP no.: 2007-004

Download der Leistungserklärung unter [www.cavius.com](http://www.cavius.com)



Das auf dem Produkt angebrachte CE-Kennzeichen bestätigt die Einhaltung der europäischen Richtlinien für das Produkt und insbesondere die Einhaltung der harmonisierten Anforderungen des Standards EN 14604 gemäß Bauprodukte-Verordnung 305/2011.

Alle Rechte vorbehalten: CAVIUS Aps haftet nicht für Fehler, die in dieser Bedienungsanleitung auftreten können. Weiterhin behält CAVIUS Aps sich vor, die darin angegebenen Hardware, Software und/oder Spezifikationen jederzeit ohne Vorankündigung zu ändern, und CAVIUS Aps ist nicht verpflichtet, die darin enthaltenen Informationen zu aktualisieren. Alle hier aufgeführten Markenzeichen sind Eigentum ihrer jeweiligen Besitzer. Copyright © CAVIUS Aps.

Entwickelt von CAVIUS Aps Julsøvej 16, DK-8600  
Hergestellt in der Volksrepublik China  
Vertrieb in Deutschland und Österreich:  
D-SECOUR E.S.P. GmbH, 28028 Bremen, [www.d-secour.de](http://www.d-secour.de)