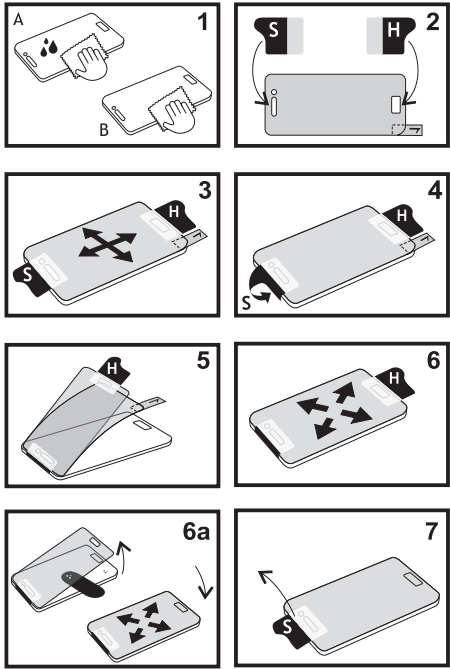


TEMPERED GLASS MANUAL



TEMPERED GLASS MANUAL

English:

Application of safety tempered glass:

1. Clean precisely surface of the screen with enclosed wipes: wet (in the package) (A) and dry one (B).
2. Stick EasyApp FILM HOLDER (H) label with transparent part to the upper layer of the glass so that the cutouts of glass are visible. On the opposite side of glass stick EasyApp POSITIONING STICKER (S) label so that the cutouts of glass are visible.
3. Place protective glass on the screen (sticker number 1 facing down) and fit it to the speaker/ camera/ buttons.
4. Keeping the glass in a stable position wrap and stick the rest of the label EasyApp POSITIONING STICKER (S) on the side of the unit making sure that the glass remained stable and accurate position on the screen.
5. Using EasyApp FILM HOLDER (H) lift up the glass and peel off protective layer by pulling sticker number 1.
6. Holding EasyApp FILM HOLDER (H), put the glass down on the screen of device. Press the middle of the glass and wait - the glass will slowly self-apply on the screen. Remove EasyApp FILM HOLDER (H). Using dry cloth press glass to the screen on whole surface.
- 6a. In case of dirt or dust: very slowly and very gently lift up the glass (be careful to not break the glass) and remove any dirt or dust with EasyApp DUST REMOVER (DR). Then re-apply the glass on the screen (like in point 6).
7. Remove EasyApp POSITIONING STICKER (S) label.

DEUTSCH

Aufbringen von Schutzglas:

1. Monitor gründlich mit den beigegefügt Tüchern reinigen: feuchtes Tuch (verpackt) (A) und trockenes Tuch (B).
2. Aufbringen des transparenten Teils des Aufklebers EasyApp FILM HOLDER (H) am oberen (oder unteren) Rand der Schutzglas-Oberseite, ohne dass die am Glas vorgenommenen Ausschnitte dadurch verdeckt werden. Auf der gegenüberliegenden Seite zum EasyApp FILM HOLDER (H) den Aufkleber EasyApp POSITIONING STICKER (S) auf dem Glas so befestigen, dass die am Schutzglas vorgenommene Ausschnitte nicht verdeckt werden.
3. Auflegen des Schutzglases auf den Bildschirm (mit Nr. 1 bezeichnete Schicht nach unten) unter Ausrichtung der Folie an Lautsprecher/Kamera/ Bedienungstasten.
4. Den übrigen Teil des Aufklebers EasyApp POSITIONING STICKER (S) seitlich am Gerät befestigen und dabei darauf achten, dass das Schutzglas stabil in der korrekten Position auf dem Bildschirm verbleibt.
5. Mit Hilfe des EasyApp FILM HOLDER (H) das Schutzglas vom Monitor abheben und die untere zusätzliche Schutzlage mit dem Abkleber Nr. 1 von der Folie abziehen.
6. Das Schutzglas mit dem EasyApp FILM HOLDER (H) wieder zurück auf den Bildschirm legen. In der Mitte andrücken und warten bis sich das Glas allmählich selbständig am Monitor festklebt. EasyApp FILM HOLDER (H) entfernen. Mit dem trockenen Reinigungstuch das Tempered Glass ganzflächig auf dem Display andrücken.
- 6a. Bei Verunreinigungen zwischen Schutzglas und Bildschirm (Schmutzkörnchen, Staub), Glas vorsichtig anheben (damit es nicht bricht), den Schmutz mit dem Aufkleber EasyApp DUST REMOVER (DR) entfernen und danach das Schutzglas wieder wie unter 6. beschrieben aufkleben.
7. Aufkleber EasyApp POSITIONING STICKER (S) entfernen.

ESPAÑOL

Colocación del cristal protector:

1. Limpiar con precisión la pantalla con los paños incluidos: el húmedo (en el envoltorio) (A) y el

seco (B).

2. Pegar la parte transparente de la pegatina EasyApp FILM HOLDER (H) en la capa superior del cristal, en cualquiera de sus bordes de tal manera que los elementos del cristal sean visibles. En el lado opuesto de la pegatina EasyApp FILM HOLDER (H) pegar de igual manera EasyApp POSITIONING STICKER (S).
3. Colocar el cristal en la pantalla (con la capa señalada con el número 1 hacia abajo), ajustando su posicionamiento al altavoz / cámara/ botones.
4. Manteniendo la película en una posición estable, recubrir y pegar la parte restante de la pegatina EasyApp POSITIONING STICKER (S) en el lateral del dispositivo teniendo cuidado que el cristal mantenga una posición correcta y fija en la pantalla
5. Con la ayuda de EasyApp FILM HOLDER (H), separar el cristal protector de la pantalla y despegar la capa que protege la base del cristal, retirándola con el separador número 1.
6. Sujutando EasyApp FILM HOLDER (H), colocar el cristal protector de nuevo en la pantalla. Presionar el centro del cristal y esperar hasta que poco a poco se pegue solo a la pantalla. Retirar la pegatina EasyApp FILM HOLDER (H). Utilizando el pano seco, apretar el cristal a la pantalla en toda su superficie.
- 6a. En caso de que aparezca suciedad (mota de polvo) entre el cristal y la pantalla, elevar cuidadosamente y lentamente el cristal (teniendo cuidado que no se rompa) y quitar la suciedad mediante la pegatina EasyApp DUST REMOVER (DR). A continuación, pegar de nuevo el cristal en la pantalla (punto 6.).
7. Retirar la pegatina EasyApp POSITIONING STICKER (S).

FRANCE

Application du verre de sécurité:

1. Nettoyez soigneusement l'écran en utilisant les lingettes: humide (inclue dans l'emballage) (A) et / seche (B).
2. Collez l'autocollant EasyApp FILM HOLDER (H) de sa partie transparente de la feuille sur la couche supérieure du verre a l'un de ses bords de maniere a ce que les éléments coupés du verre soient visibles. Collez de la meme façon, sur le côté opposé de l'autocollant EasyApp FILM HOLDER (H), l'étiquette EasyApp POSITIONING STICKER (S).
3. Placez le verre protecteur sur l'écran (couche marquée du numéro 1 vers le bas) en ajustant sa position aux haut-parleurs / appareil photo / boutons.
4. En gardant le verre dans une position stable enveloppez le reste de l'autocollant EasyApp POSITIONING STICKER (S) et posez-le sur le côté de l'appareil en vous assurant que la feuille garde la position correcte et solide et sur l'écran.
5. En profitant de l'étiquette EasyApp FILM HOLDER (H) décollez le verre protecteur de l'écran et retirez la couche de protection en le tirant a l'aide de l'autocollant numéro 1.
6. En tenant le support EasyApp FILM HOLDER (H) posez l'autocollant de nouveau sur l'écran. Retirez l'autocollant EasyApp FILM HOLDER (H). Appuyez sur le centre du verre et attendez qu'il se pose lentement et automatiquement sur l'écran. Retirez l'autocollant EasyApp FILM HOLDER (H). Pressez le verre sur l'écran sur toute la surface a l'aide d'un chiffon sec.
- 6a. Au cas des salissures (pollen, poussiere) entre le verre et l'écran, soulevez tres doucement et lentement le verre (en prenant soin de ne pas le faire éclater) et enlevez les taches avec l'autocollant EasyApp DUST REMOVER (DR). Posez ensuite l'autocollant a nouveau sur l'écran (section 6)
7. Retirez l'autocollant EasyApp POSITIONING STICKER (S).

ITALY

Applicazione del vetro protettivo:

1. Pulisci accuratamente lo schermo utilizzando i panni in dotazione: uno bagnato (in confezione) (A) e uno asciutto (B).

2. Applica la parte trasparente dell'adesivo EasyApp FILM HOLDER (H) sullo strato superiore del vetro in corrispondenza di un qualsiasi suo bordo in modo tale da rendere visibili i suoi elementi tagliati. Sul lato opposto dell'adesivo EasyApp FILM MOLDER (H) applica EasyApp POSITIONING STICKER (S) seguendo le stesse modalità.
3. Appoggia il vetro sul display (con lo strato contrassegnato con il numero 1 verso il basso) adattando la sua posizione all'altoparlante/videocamera/tasti.
4. Mantenendo il vetro in una posizione stabile avvolgi e applica la parte restante dell'adesivo EasyApp POSITIONING STICKER (S) sul lato del dispositivo, facendo attenzione che il vetro mantenga una corretta e stabile posizione sul display.
5. Avvalendoti dell'EasyApp FILM HOLDER (H) solleva il vetro protettivo dal display e rimuovi lo strato che protegge la base del vetro tirandolo con l'adesivo nr 1.
6. Tenendo EasyApp FILM HOLDER (H) rimetti il vetro protettivo sul display. Premi sul centro del vetro e attendi finché esso aderisca da solo lentamente sul display. Rimuovi l'adesivo FILM HOLDER (H). Utilizzando il panno asciutto premi il vetro verso il display su tutta la superficie.
- 6a. In caso di sporco (pollini, polvere) comparso tra il vetro ed il display, solleva lentamente e molto delicatamente il vetro (facendo attenzione che non si rompa) e rimuovi lo sporco usando l'adesivo EasyApp DUST REMOVER (DR). Successivamente applica di nuovo il vetro sul display (punto 6).
7. Rimuovi l'adesivo EasyApp POSITIONING STICKER (S).