



Hanging Firebowl with Holes –With standard – HVBS15

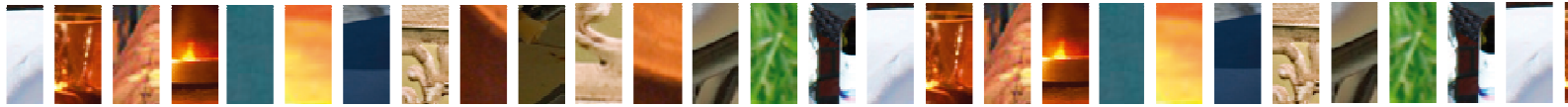


Hanging Firebowl with Holes – With standard Manual HVBS15 (EN)
Hangende Vuurschaal met Gat en Inclusief standaard Handleiding HVBS15 (NL)
Hängende Feuerball mit Ständer - Inklusive Anleitung HVBS15 (DE)
Suspension jardin feu avec trous – y compris HVBS15 manuel standard (FR)



WWW.OUTTRADE.NL





User instructions - please keep for future reference

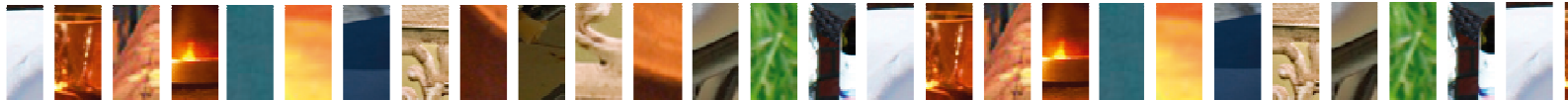
Hanging Firebowl with Holes – With standard Manual HVBS15 EN



IMPORTANT – Carefully remove any packaging before use, but retain the safety instructions. These instructions form part of the product.
Please take note of all of the safety warnings listed in these instructions.
Please read these instructions in their entirety and retain them for future reference.
These instructions should be stored with the product.
This product is for domestic use **ONLY** and should not be used commercially or for contract purposes.

WWW.OUTTRADE.NL





WARNINGS - CAUTION!

- This product is intended **FOR OUTDOOR USE ONLY**. **DO NOT** use indoors.
- **WARNING: ALWAYS** keep children and pets away from the product when in use.
- **NEVER** leave a burning fire unattended.
- **DANGER** of carbon monoxide poisoning - **NEVER** light this product or let it smoulder or cool down in confined spaces.
- **DO NOT** use this product in a tent, caravan, car, cellar, loft or on a boat.
- **DO NOT** use under any awnings, parasols or gazebos.
- **FIRE HAZARD** – Hot embers may emit while in use.
- **WARNING: DO NOT** use petrol, white spirit, lighter fluid, alcohol or other similar chemicals for lighting or relighting.
- **ONLY** use firelighters that comply to EN:1860-3.
- This product is **ONLY** suitable for use with untreated wood, logs or La Hacienda HeatBlox and charcoal for cooking.
- **DO NOT** use coal in this product.
- **DO NOT** use this product on decking or any other flammable surfaces such as dry grass, wood chips, leaves or decorative bark.
- Ensure that the product is positioned at least 2m away from flammable items. Also ensure that there is a minimum overhead clearance of 2m from the top of the unit.
- **DO NOT** use this product as a furnace - **ONLY** use as a patio heater or grill.
- **ATTENTION:** This product will become very hot, **DO NOT** move it during operation.
- **ALWAYS USE** the safety tool provided and heat resistant gloves to open the door when in use as the door will be hot.
- When cooking on your grill, ensure that the food is cooked thoroughly prior to consumption.

CARE & USE

- Ensure that the product is positioned on a permanent, flat, secure, heat resistant, non-flammable surface away from flammable items.
- Ensure that the product has a minimum of 2m overhead clearance and has a minimum of 2m clearance from other surrounding items.
- Decide on the location as above. The assembled product is heavy and it is therefore recommended that the unit is not moved once positioned and must **NOT** be moved whilst in use. If it is necessary to move it once it is cold, please use 2 persons to lift (do not drag) the product across the floor.
- The unit may be left outside all year if a La Hacienda Chimenea Cover is used to help protect it from bad weather.
- As this model is made from steel, the surface will age and develop surface rust as soon as it is placed outside and from first use. This is to be expected, does not affect use and is not a product fault. Please see below instructions on how to refresh the paint finish if desired.
- To help reduce surface rust, rub the product with an oily rag after each use.
- For safety reasons, always inspect your product prior to use for signs of fatigue and damage, and replace your model as and when necessary. Continuing to use a damaged unit could cause personal injury or damage to property.
- **ALWAYS** use heat resistant gloves during use and when adding fuel.





EXTINGUISHING

- To extinguish, stop adding fuel and allow fire to die or douse with sand. **DO NOT** use water as this may damage the product.

STORAGE

- When not in use, and if stored outside, cover the product once it has cooled completely with a La Hacienda Chimenea Cover.
- Remove loose paint and rust with a wire brush when needed and re-paint the product using La Hacienda High Temperature Paint.

WARNING - DO NOT over tighten bolts; only tighten with moderate pressure to avoid damaging the bolts or components of the product. Prior to assembly, read the instructions carefully. Check all parts against the parts list. Carry out assembly on a soft surface to avoid scratching the paint. Please retain this information for future reference. For ease of assembly only loosely tighten bolts and then tighten fully when assembly is complete.

IMPORTANT - Remove any packaging before use, but retain the safety instructions and store them with this product.

EXPLANATION PRODUCT

The products are being delivered in 2 boxes.

The first box consist of a chain and a ball. The chain is packed separately from the ball but they both are packed in the same box.

Hang the chain on the ball on the three similar rings. The fourth ring en the other ring is to hang on the ball on the stick.

The second box consist of an standard en the stick. The standard en the stick are packed together. The stick is being screwed on the standard.

It is preferred to use a small amount of oil in order to easily connect the screws. Screw the stick firmly to the standard and hang the ball solid. The product is now ready for use.

Perform the montage on a soft surface to avoid scratches in the paint. Please keep the manual for use in the future.



Hangende vuurbol met standaard NL

Gebruikershandleiding – bewaar voor toekomstig gebruik



BELANGRIJK - Verwijder zorgvuldig de verpakking voor gebruik, maar bewaar de veiligheidsinstructies. Deze instructies maken deel uit van het product. Gelieve kennis te nemen van alle veiligheidsvoorschriften die in deze handleiding vermeldt worden. Lees de instructies in hun geheel door en bewaar deze voor toekomstig gebruik. Deze instructies dienen te worden bewaard met het product. Dit product is voor huishoudelijk gebruik en mag niet commercieel of voor contractdoeleinden worden gebruikt.

WWW.OUTTRADE.NL





WAARSCHUWINGEN

- Dit product is alleen geschikt voor gebruik buitenshuis. Dit product mag niet binnenshuis worden gebruikt.
- Kinderen en huisdieren op veilige afstand houden wanneer u het product in gebruik heeft.
- Laat een brandende haard nooit onbeheerd achter.
- Let op het gevaar van een koolmonoxidevergiftiging. Laat het product daarom nooit aan staan, smeulen, of afkoelen in een gesloten ruimte.
- Dit product is niet te gebruiken in een tent, caravan, kelder, zolder of boot.
- Niet onder of in tuinhuisjes, parasols, schermen en afdaken gebruiken.
- Geen benzine, terpentijn, wasbenzine, alcohol of ander soortgelijke chemicaliën gebruiken om de haard aan te steken. Gebruik alleen aanmaakblokjes die voldoen aan het keurmerk EN:1860-3.
- Dit product is geschikt voor onbehandeld hout of houtblokken.
- Gebruik geen steenkool of houtskool in dit product.
- Dit product niet gebruiken op vloerbedekking of andere brandende oppervlakten zoals droog gras, houtsnippers, bladeren of decoratieve schors.
- Zorg ervoor dat het product minimaal 2 meter uit de buurt van brandbare voorwerpen wordt geplaatst. Boven de haard dient eveneens een vrije ruimte van 2 meter te zijn.
- Dit product is alleen te gebruiken als haard, niet als oven of barbecue.
- Dit product zal heet worden, en kan niet worden verplaatst tijdens gebruik.
- Gebruik de meegeleverde gereedschappen en hittebestendige handschoenen tijdens de bediening van dit product.
- Dit product is niet bedoeld voor het koken of verwarmen van voedsel.

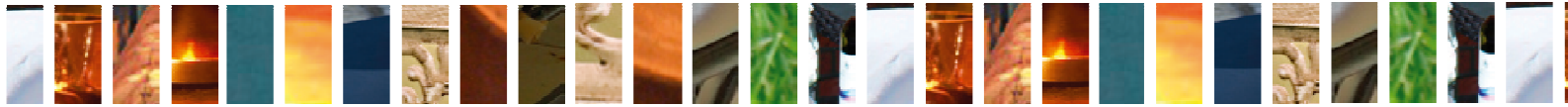
GEBRUIK EN ONDERHOUD

- Zorg ervoor dat het product stabiel op een vlakke ondergrond is gepositioneerd en uit de buurt van brandbare objecten.
- Het samengestelde product is zwaar en het wordt daarom aanbevolen dat de haard niet wordt verplaatst wanneer deze eenmaal is geplaatst. De haard mag NIET worden verplaatst tijdens het gebruik. Mocht het nodig zijn de haard te verplaatsen kan dit alleen wanneer de haard is afgekoeld. Verplaats dit product met twee personen (niet slepen).
- Het product kan het hele jaar buiten blijven staan als er een hoes wordt gebruikt om het te beschermen tegen weersinvloeden.
- Aangezien de haard is gemaakt van staal, kan er roest ontstaan zodra het is gebruikt en buiten heeft gestaan. Dit is te verwachten. Het heeft geen invloed op het gebruik, en kan niet worden beschouwd als productiefout. Zie de instructies hieronder hoe u, indien gewenst, de lak kunt vernieuwen.
- Wrijf het product na elk gebruik in met een vette doek om roestvorming tegen te gaan.
- Om veiligheidsredenen altijd uw product te inspecteren vóór gebruik op tekenen van schade of gebreken.
- Gebruik altijd hittebestendige handschoenen tijdens het gebruik en bij het toevoegen van brandstof.

VEILIGHEID

Dit product is alleen geschikt voor gebruik met onbehandeld hout en houtblokken. Leg wat losjes verfrommeld krantenpapier op het rooster in de haard. Leg een kleine hoeveelheid droog en klein aanmaakhout op het papier. Gebruik lange lucifers of een lange aansteker om het papier aan te steken. Wanneer het vuur voldoende brandt, kunnen er houtblokken of grotere stukken onbehandeld hout aan toegevoegd worden, om zo de warmte langzaam te laten stijgen. NIET overladen met brandhout; een of twee blokken is voldoende. Gebruik altijd hittebestendige handschoenen en de handgreep die bij het product hoort. Let op: het product kan erg heet worden. Zorg ervoor dat het brandhout niet uit de opening van het product steekt.





DOVEN

Om het vuur te doven stopt u met het toevoegen van brandstof en laat u het vuur uitgaan of dooft u het met zand. Gebruik geen water; dit kan het product beschadigen.

OPSLAG

Wanneer de haard niet wordt gebruikt en buiten wordt opgeslagen, dient u het product af te dekken met een OutTrade beschermhoes zodra de haard is afgekoeld.

Verwijder loszittende verf en roest met een staalborstel als dat nodig is. U kunt het product overschilderen met hittebestendige verf.

UITLEG INSTALLATIE PRODUCT

De producten worden geleverd in 2 dozen.

De eerste doos bestaat uit een ketting en een bal. De ketting is afzonderlijk verpakt van de bal maar zit wel in dezelfde doos.

Hang de ketting vast aan de bal aan de drie soortgelijke ringen. De vierde ring en de andere ring is om de bal op te hangen aan de stok

De tweede doos bestaat uit de standaard en de stok. De standaard en stok zijn samen verpakt. De Stok wordt geschroefd aan de standaard.

Het heeft de voorkeur om een kleine hoeveelheid olie te gebruiken om zo de schroeven gemakkelijk aan te sluiten. Schroef de stok stevig vast aan de standaard en hang dan de bal vast.

Het product is nu klaar voor gebruik.

Voer de montage uit op een zachte ondergrond om krassen in de lak te voorkomen. S.v.p. de handleiding bewaren voor toekomstig gebruik.



Hängende Feuerball mit Ständer DE

Benützungsanleitung – Aufbewahren für zukünftige Benützung



WICHTIG- entfernen Sie sorgfältig die Verpackung für den Einsatz, aber speichern Sie die Sicherheitshinweise zu. Diese Anweisungen sind Teil des Produktes. Bitte beachten Sie alle Sicherheitshinweise die in diesem Handbuch erwähnt sind. Lesen Sie die Anweisungen in ihrer Gesamtheit, und halten Sie sie für zukünftige Verwendung. Diese Anleitung sollte mit dem Produkt bewahrt werden. Dieses Produkt ist für den Gebrauch im Garten und nicht kommerziell ein zu setzen.

WWW.OUTTRADE.NL





Warnung!

- dieses Produkt ist nur für den Außeneinsatz geeignet. Dieses Produkt sollte nicht innen verwendet werden.
- Halten Sie Kinder und Haustiere in sicherer Entfernung vom Produkt wenn im Einsatz.
- Lassen einen brennenden Kamin niemals unbeaufsichtigt.
- Bitte beachten Sie die Gefahr einer Kohlenmonoxid-Vergiftung. Lassen Sie das Produkt daher nie schwelen oder Abkühlen in einem geschlossenen Raum.
- Dieses Produkt ist nicht in einem Zelt, Wohnwagen, Keller, Dachboden oder Boot zu benützen.
- Nicht benützen unter oder in den Pavillons, Sonnenschirme, Schirme und Schutzhütten.
- Kein Benzin, Terpentin, Waschbenzin, Alkohol oder anderen ähnlichen Chemikalien für den Kamin benützen zum entzünden. Verwenden Sie nur die Einhaltung des Gütezeichens Feueranzünder nach dem EN: 1860-3.
- Dieses Produkt ist geeignet für unbehandeltes Holz oder Holz-Block.
- Verwenden Sie keine Kohle oder Holzkohle in diesem Produkt.
- Dieses Produkt kann nicht verwendet werden, auf Teppichboden oder andere brennenden Flächen wie trockenes Gras, Holzspäne, Blätter oder Holz Dekoration
- Stellen Sie sicher, dass die Produkte mindestens 2 m von brennbaren Objekten entfernt ist.. Oberhalb des Kamins soll auch ein freier Raum von 2 Meter sein.
- Dieses Produkt ist nur zur Verwendung als Kamin, nicht als Backofen oder Grill.
- Dieses Produkt wird heiß und kann nicht verschoben werden während des Gebrauchs.
- Verwenden Sie hitzebeständige Handschuhe während der Operation dieses Produktes.
- Dieses Produkt ist nicht zum Kochen oder Erhitzung von Lebensmitteln bestimmt.

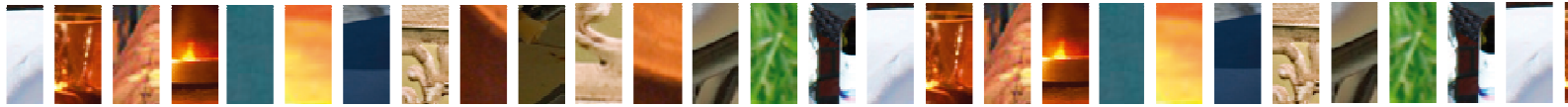
Nutzung und Wartung

- stellen Sie sicher, dass das Produkt auf eine stabile Ebene Fläche und Weg von brennbaren Objekte positioniert ist.
- Das zusammengesetzte Produkt ist schwer und es wird daher empfohlen, dass der Kamin nicht verschiebt wird. Der Kamin sollte während des Gebrauchs nicht bewegt werden. Wenn es erforderlich ist der Kamin zu verschieben, das kann nur dann, wenn der Kamin abgekühlt ist. Verschieben Sie dieses Produkt mit zwei Personen (nicht ziehen).
- Das Produkt kann ganzjährig draußen bleiben wenn eine Decke verwendet wird, um es vor der Witterung zu schützen.
- Da die Feuerstelle aus Stahl gefertigt ist, kann Rost auftreten, sobald sie verwendet wurde. Das ist normal und zu erwarten. Es hat keinen Einfluss auf die Verwendung und kann nicht als ein Produktionsfehler gesehen werden. Siehe Anweisungen weiter unten um zu sehen wie Sie den Lack aktualisieren können, falls gewünscht.
- Rub das Produkt nach jedem Gebrauch mit einem öligen Tuch um Rost zu verhindern.
- Aus Sicherheitsgründen immer Ihr Produkt vor Gebrauch auf Anzeichen von Schäden oder Mängel untersuchen.
- Verwenden Sie immer hitzebeständige Handschuhe bei der Verwendung und beim Brennstoff hinzufügen.

Sicherheit

Dieses Produkt ist nur geeignet für unbehandeltes Holz und Holz-Blocken. Legen Sie einige lose zerknittertes Zeitungspapier in den Herd. Setzen Sie eine kleine Menge von trocken und kleines anzündholz auf dem Papier. Verwenden Sie lange Streichhölzer oder ein langes Feuerzeug um das Papier zu entzünden. Wenn das Feuer genügend brennt, können Holzblöcke oder größere Stücke aus unbehandeltem Holz hinzugefügt werden, um die Hitze langsam ansteigen lassen. NICHT überladen mit Brennholz; ein oder zwei Blöcke sind ausreichend. Verwenden Sie immer hitzebeständige Handschuhe. Bitte beachten Sie, dass das Produkt sehr heiß werden kann. Stellen Sie sicher, dass das Brennholz nicht aus der Öffnung des Produkts kommt.





Löschen

Um das Feuer zu löschen bitte aufhören mit hinzufügen von Brennstoff und lassen Sie das Feuer ausgehen oder erlöschen Sie es mit Sand. Verwenden Sie kein Wasser; Dadurch kann das Produkt beschädigt werden.

Aufbewahrung

wenn der Kamin nicht gebraucht wird und außen aufbewahrt wird, müssen Sie das Produkt mit einer Schutzhülle abdecken, sobald der Kamin abgekühlt ist.

Entfernen Sie Lose Farbe und Rost mit Drahtbürste bei Bedarf. Sie können das Produkt mit Hitzebeständiger Farbe übermalen.

Erklärung INSTALLATION Produkt

Das Produkt wird in 2 Boxen geliefert.

Die erste Box besteht aus einer Kette und eine Kugel. die Kette ist einzeln verpackt, den Ball ist aber in der gleichen Box.

Hängen Sie die Kette an den Ball um an die drei ähnliche Ringe zu stecken. Der vierte Ring wird benützt um den Ball an den Ständer zu hängen.

Die zweite Box behält den Ständer und Stab Der Stab wird auf den Ständer verschraubt.

Es empfiehlt sich, eine kleine Menge Öl zu verwenden, damit die Schrauben leicht zu verbinden sind. Schrauben Sie den Stab fest am Standard und hängen Die danach der Ball an dem Stab.

Das Produkt ist jetzt einsatzbereit.

Montieren Sie das Product auf eine weiche Unterlage um Kratzer im Lack zu vermeiden. Bewahren Sie die Anleitung für die zukünftige Verwendung.



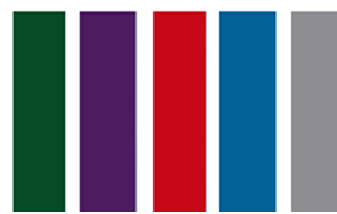
Suspension jardin feu avec trous – y compris HVBS15 manuel standard (FR)

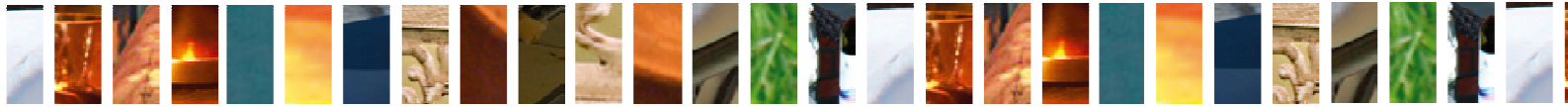
Manuel de l'utilisateur – conservez pour utilisation future



IMPORTANT-Retirez l'emballage pour usage, mais sauvez les consignes de sécurité. Ces instructions font partie du produit. Veuillez prendre note de toutes les consignes de sécurité contenues dans ce manuel mentionné. Lisez les instructions dans leur intégralité et la conserver pour utilisation future. Ces instructions doivent être conservées avec le produit. Ce produit est à usage domestique et ne peut pas être commercialement ou à des fins de contrat.

WWW.OUTTRADE.NL





MISES EN GARDE

- Ce produit convient uniquement pour une utilisation extérieure. Ce produit ne doit pas être utilisé à l'intérieur.
- Eloignez les enfants et animaux de compagnie à une distance de sécurité lors de l'utilisation du produit en cours d'utilisation.
- Ne laissez jamais une cheminée sans surveillance.
- Veuillez noter le danger d'intoxication au monoxyde de carbone. Ne laissez le produit donc jamais activé, couvrir, ou refroidir dans un espace clos.
- Ce produit ne doit pas être utilisé dans une tente, caravane, cave, grenier ou en bateau.
- Aucune essence, térébenthine, benzine, alcool ou autres produits chimiques similaires pour allumer la cheminée. Utilisez seulement les allume-feu conformes à la marque de qualité : 1860-3.
- Ce produit convient pour le bois non traité ou blocs de bois.
- N'utilisez pas de houille ou charbon de bois dans ce produit.
- Ce produit ne peut pas être utilisé sur la moquette ou toute autre surface brûlante tels que l'herbe sèche, de copeaux de bois, de feuilles ou d'écorce décorative.
- Il faut s'assurer que ce produit est au moins 2 mètres loin d'objets inflammables. Au-dessus de la cheminée, il doit être également un espace libre de 2 mètres.
- Ce produit doit être seulement utilisé comme cheminée, pas dans le four ou barbecue.
- Ce produit s'échauffera et ne peut pas être déplacé pendant l'utilisation.
- Utilisez les outils inclus et des gants résistants à la chaleur pendant le fonctionnement de ce produit.
- Ce produit n'est pas destiné pour la cuisson ou de chauffage des aliments.

UTILISATION ET ENTRETIEN

- Assurez-vous que le produit est placé sur une surface plane stable et loin d'objets inflammables.
- Le produit composite est lourd et il est donc recommandé que le foyer ne se déplace pas quand celui-ci est posté. La cheminée ne doit pas être déplacée pendant l'utilisation. S'il est nécessaire de déplacer la cheminée, il faut le faire uniquement lorsque le foyer est refroidi. Déplacez ce produit avec deux personnes (ne pas glisser).
- Le produit peut rester dehors toute l'année, à condition qu'un manchon soit utilisé pour le protéger contre les intempéries.
- Étant donné que la cheminée est faite d'acier, la rouille peut se produire dès qu'il a été utilisé à l'extérieur. C'est à prévoir. Il n'a pas d'influence sur l'utilisation et ne peut être considéré comme une erreur de production. Consultez les instructions ci-dessous pour voir comment vous pouvez actualiser le vernis, si vous le souhaitez.
- Frottez le produit après chaque utilisation avec un chiffon huilé pour éviter la rouille.
- Pour des raisons de sécurité, toujours inspecter votre produit avant de l'utiliser pour des signes de dommages ou défauts.
- Utilisez toujours des gants résistants à la chaleur pendant l'utilisation et lors de l'ajout de carburant.





SÉCURITÉ

Ce produit convient uniquement pour une utilisation avec le bois non traité et blocs de bois. Posez certain papier journal froissé vaguement sur la grille dans la cheminée. Mettez une petite quantité de bois d'allumage sec sur le papier. Utilisez de longues allumettes ou un briquet long pour allumer le papier. Quand le feu brûle, il peut y avoir suffisamment de blocs de bois ou gros morceaux de bois non traité à ajouter, afin de laisser la chaleur lentement augmenter. Ne surchargez pas avec du bois de chauffage ; un ou deux blocs est suffisante. Utilisez toujours des gants résistants à la chaleur et la poignée, qui est associé avec le produit. Veuillez noter que le produit peut devenir très chaud. Assurez-vous que le bois de chauffage ne sort pas de l'ouverture du produit.

ETEINDRE

Afin d'éteindre le feu arrêtez s'il vous plaît d'ajouter du carburant et gardez le feu s'éteindre ou s'éteignez avec du sable. N'utilisez pas d'eau ; Cela peut endommager le produit.

STOCKAGE

Quand le foyer n'est pas utilisé et stocké à l'extérieur, vous avez besoin de couvrir le produit avec un étui de protection de OutTrade dès que le foyer est refroidi. Enlevez la peinture et la rouille avec une brosse métallique si nécessaire. Vous pouvez peindre le produit avec une peinture résistante à la chaleur.

EXPLICATION D'INSTALLATION DU PRODUIT

Les produits sont livrés dans 2 boîtes.

La première boîte se compose d'une chaîne et une balle. La chaîne est emballée individuellement du ballon mais elle se trouve dans la même boîte. Accrocher la chaîne collée à la boule à trois anneaux similaires. Le quatrième anneau et l'autre anneau servent à s'accrocher le ballon au bâton.

La deuxième boîte se compose du standard et du bâton. Le standard et le bâton sont emballés ensemble. Le bâton est vissé au support.

Il est préférable d'utiliser une petite quantité d'huile pour faciliter la connexion des vis. Vissez le bâton fermement au support et accrochez le ballon stable.

Le produit est maintenant prêt à l'emploi.

Mettez en application le montage sur une surface douce pour éviter les rayures dans la peinture. Gardez s'il vous plaît le manuel pour une utilisation future.



Hanging Firebowl with Holes – With standard Manual HVBS15 (EN)
Hangende Vuurbal met Gat en – Inclusief standaard Handleiding HVBS15 (NL)
Hängende Feuerball mit Ständer - Inklusive Anleitung HVBS15 (DE)
Suspension jardin feu avec trous – y compris HVBS15 manuel standard (FR)



OutTrade BV

De Grift 1A

7711 EP Nieuwleusen

Tel +31 (0)529-482808

Fax +31 (0)529-484910

Email info@outtrade.nl

Website www.outtrade.nl

Produced by Fayoum Oasis, Distributed by Outtrade



WWW.OUTTRADE.NL

