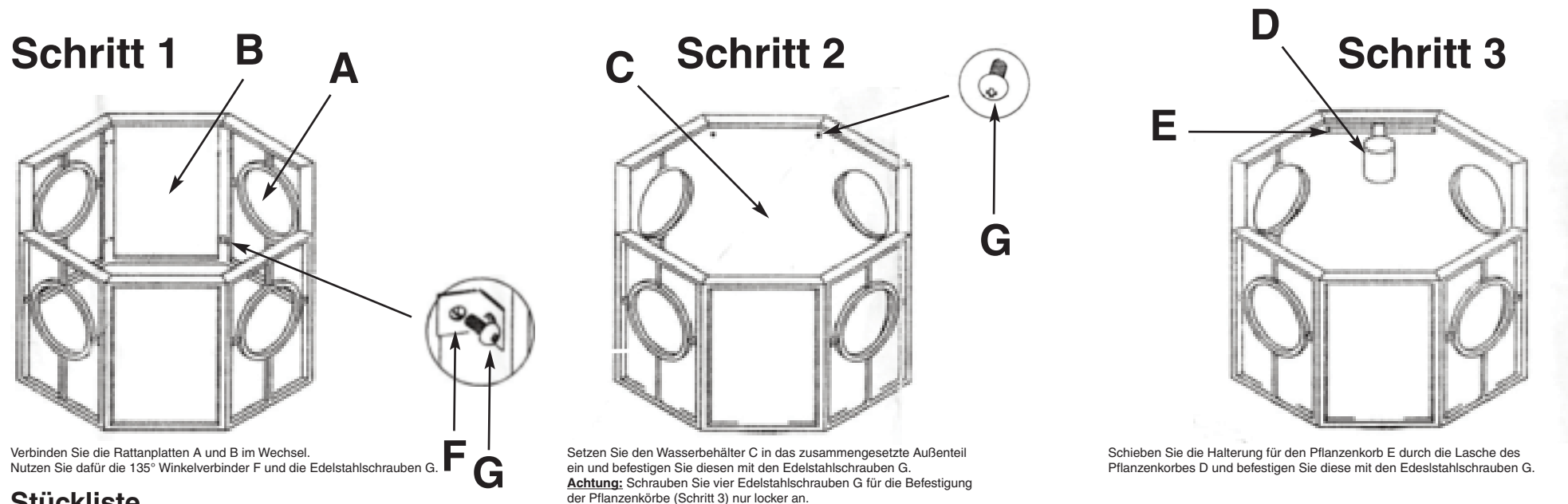


Montageanleitung Fischteich 950-641

Artikel-Nummer: 211-049, 211-546

Achtung!

- A. Überprüfen Sie vor der Montage, ob alle Einzelteile der Stückliste vorhanden sind.
- B. Lesen Sie die Anleitung, bevor Sie mit dem Aufbau des Fischteichs beginnen.



Stückliste

A	B	C	D
E	F	G	H

Teil	Bezeichnung	Anzahl
A	Rattanplatte mit Fenster	4x
B	Rattanplatte ohne Fenster	4x
C	Wasserbehälter	1x
D	Pflanzenkorb	2x
E	Halterung für Pflanzenkorb	2x
F	135° Winkelverbinder	16x
G	Edelstahlschrauben	40x
H	Schraubendreher	1x