



## WICHTIGE SICHERHEITSVORSCHRIFTEN

Beim Benutz von elektrischen Haushaltsgeräten, sollten immer normale Vorsichtsmaßnahmen getroffen werden wie folgt:

- Bitte lesen Sie alle Anleitungen aufmerksam vor Benutz des Gerätes.

**GEFAHR:** um die Gefahr von Stromschlag zu vermeiden, ziehen Sie bitte den Stecker des Gerätes aus der Steckdose.

**ACHTUNG:** um die Gefahr von Verbrennungen, Brand, Stromschlag oder Verletzung von Personen zu vermeiden:

- Versichern sie sich vor Montage des Gerätes, dass es nicht an Stromquellen angeschlossen ist.
- Das Haushaltsgeraet sollte nur die Anwendung finden, die in diesem Benutzerhandbuch beschrieben wird. Zubehoer, dass nicht von dem Hersteller empfohlen wird sollte nicht benutzt werden.
- Das Geraet sollte nicht in Betrieb genommen werden im Fall von:
  - Beschadigtem Kabel oder Stecker.
  - Unkorrekter Funktionsweise.
  - Sollte das Geraet beschadigt sein, hin- oder ins Wasser gefallen sein .
- In den obengenannten Faellen sollte das Geraet einem autorisierten Kundendienst zur Ueberpruefung oder einer eventuellen Reparatur anvertraut werden. Alternativ koennen sie die kostenlose Kundendienstnummer die auf dem Cover des Benutzerhandbuches anrufen.
- Das Geraet sollte nicht auf oder in der Naehе von elektrischen – oder Gasherden aufgestellt werden.
- Halten sie das Kabel des Gerätes von heissen Oberflaechen fern.
- Um Brandgefahr zu vermeiden, sollten unter oder in der Naehе von CLEANCut keine Haushaltsgeraete, die zum Erwaermen oder zum Kochen von Speisen dienen, positioniert werden.
- CLEANCut sollte nicht im Freien benutzt werden.
- Um das Geraet abzuschalten ziehen Sie bitte den Stecker aus.

## BITTE BEWAHREN SIE DIESE ANLEITUNGEN SORGFALTIG AUF

### STROMKABEL

Es wird ein kurzes Stromkabel (abnehmbar) geliefert, um das Risiko dessen Verstrickung oder des Darueberstolpern wie bei einem langen Kabel zu verhindern.



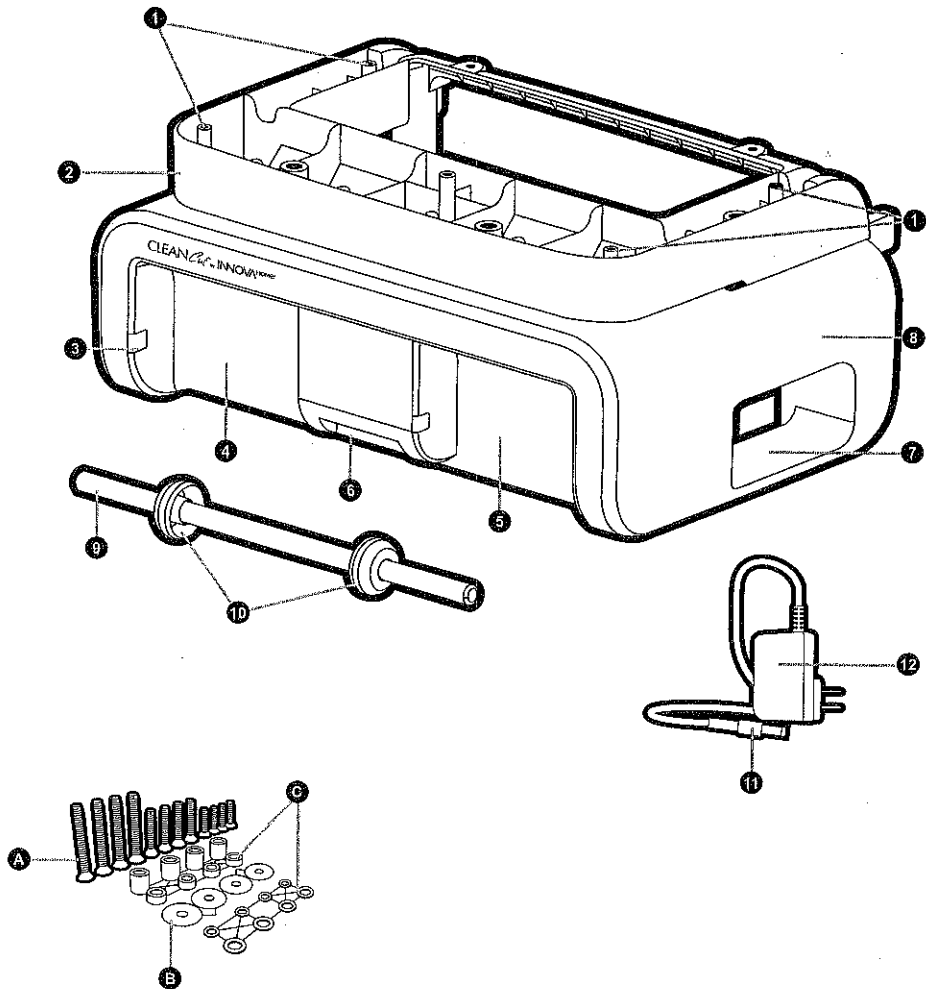
**NOTE:** Sollte das Stromkabel beschädigt sein, lassen Sie es bitte von autorisiertem Personal auswechseln.

**ACHTUNG:** Bitte versichern Sie sich, dass das Stromkabel nicht von der Rolle faellt. Benutzen Sie die Halter, die sich auf der Hinterseite des Gerätes befinden um das Kabel auf die benötigte Länge zu reduzieren.

### SICHERHEITSSIEGEL

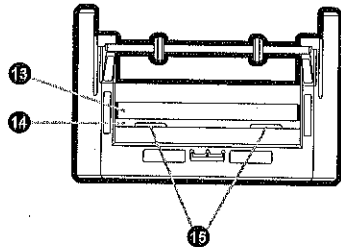
**ACHTUNG:** Das CLEANCut Gerät ist mit einem Sicherheitsiegel versehen um die Abnahme des Deckels zu verhindern. Um Brand - und Stromschlaggefahr zu verhindern sollte der Aussendeckel nicht abgenommen werden

Im Inneren des Gerätes befinden sich keine Teile die von dem Benutzer ausgetauscht werden sollten. Sollte eine Reparatur nötig werden, wenden Sie sich bitte an einen autorisierten Kundendienst.

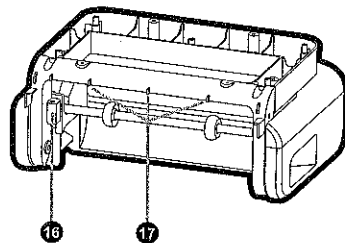


### VON OBEN GESEHEN

Montagekonsole geöffnet und von bild entfernt



### VON HINTEN GESEHEN



#### BESTANDTEILE:

1. Bohrlocher fuer die Montage
2. Montageauflage
3. Lichtsensorenbereich
4. Schnittbereich
5. Kartenausgabebereich
6. Handgriff zur Oeffnung
7. Sichtfenster
8. Hauptblock
9. Papierhalter
10. Papierbefoerderungsschiene
11. Netzanschluss
12. Netzspeiser (das Modell ist je nach Land unterschiedlich)
13. Rolle fuer Papierbefoerderung
14. Papiereingabestelle
15. Rollen zur Kartenblockierung (im Inneren)
16. Anschluss des Netzspeisers
17. Kabelhalter fuer Netzspeiser

#### MONTAGETEILE:

- |    |                                      |
|----|--------------------------------------|
| A. | 12 Schrauben                         |
|    | 4 25 mm                              |
|    | 4 38 mm                              |
|    | 4 57 mm                              |
| B. | 4 Scheiben Rundstuecke               |
| C. | 16 Abstandsstuecke                   |
|    | 4 13 mm                              |
|    | 4 6 mm                               |
|    | 4 5 mm                               |
|    | 4 1,5 mm                             |
| D. | Montageschablone (in der Verpackung) |

#### ES WIRD BENOETIGT:

- (Klebe)Band
- Lineal (Sie koennen auch das Lineal auf der Schablone ausschneiden)
- Elektrischer Bohrer mit 7 mm Spitze
- Sternschraubenzieher



## ERSTMASNAHMEN

1. Entfernen Sie das Verpackungsmaterial.
2. Die Bedienungsanleitung sollte sorgfaeltig aufbewahrt werden.
3. Entnehmen Sie alle Schrauben, die zur Montage dienen und bewahren Sie diese so auf dass sie nicht verloren gehen.

**WICHTIG:** Nehmen Sie das Gerat nicht in Betrieb bevor es nicht korrekt montiert worden ist. Das Gerat kann beschadigt werden im Fall von Inbetriebnahme auf einer Oberflaeche.

### STANDORTAUSWAHL

Um den Anbringungsart des Gerates auszuwählen sollten Sie folgendes beachten:

- **JA** Montage des Gerates in der Naeh e einer Steckdose
- **JA** Da das CLEANCut eines der meistbenutzten Gerate Ihrer Kueche sein wird sollte es aus praktischen Gruenden in der Naeh e des Spuelbeckens oder des Kochherdes montiert werden.
- **NICHT** ueber Hitzequellen oder direkt ueber Haushaltsgeraeten, die zur Speisevorbereitung dienen wie Z.B. Kochherd oder elektrischer Grill anbringen.
- **NICHT** in der Naeh e einer Lichtquelle montieren.

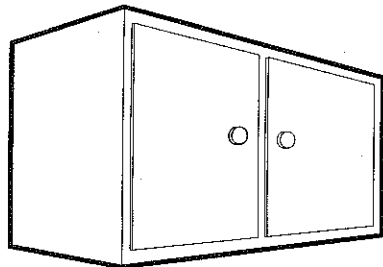
**ACHTUNG:** Bei der Auswahl der Stelle wo CLEANCut montiert werden soll, versichern Sie sich genug Platz zu haben um den Netzstecker zu erreichen. Oeffnen Sie CLEANCut um sicher zu sein das es den Netzstecker nicht beruehrt.

**ACHTUNG:** Zwischen der Oberflaeche wo CLEANCut montiert werden soll und dem Arbeitsplan sollte ein Abstand von mindestens 33 cm sein.

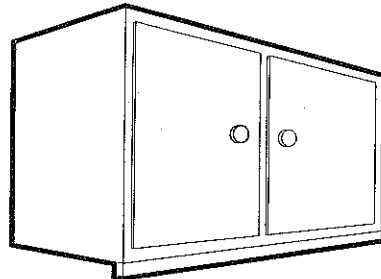
### AUSWAHL DES HAENGESCHRANKS

Bevor der Anbringung der Schablone und der Loecherbohrung zur Anbringung von CLEANCut ist es notwendig den Typ des Haengeschranks auszuwählen wo das Gerat angebracht werden soll. Sollte es sich dabei um einen flachen [B] Haengeschränk handeln folgen Sie den Anweisungen fuer die **STANDARDMONTAGE**, handelt es sich stattdessen um einen Haengeschränk mit Unterrahmen [C] folgen Sie den Anweisungen fuer eine **MONTAGE MIT ABSTANDSSTUECKEN**.

[B]



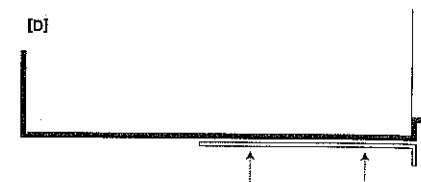
[C]



## STANDARDMONTAGE

**WICHTIG:** Tragen Sie eine Schutzbrille waehrend der Loecherbohrung um Verletzungsgefahr zu vermeiden.

1. Raehren Sie den Arbeitsplan unter dem Ort wo Sie das Gerat anbringen wollen ab um die Verschmutzung von darunter stehenden Geraten durch Staub oder Spaene zu vermeiden. Oeffnen Sie den Haengeschränk und leeren Sie ihn um die Montage des CLEANCut zu erleichtern.



2. Knicken Sie die Schablone fuer die Montage entlang der Linie fuer die Standardmontage. Positionieren Sie die Schablone unter dem Haengeschränk mit der Knicklinie fuer die Standardmontage auf der gegenueberliegenden Schrankecke und fixieren Sie die Schablone mit einem Klebeband [D].

**NOTE:** Sie koennen das Gerat mit Hilfe der Zentrallinie auf Wunsch genau in der Mitte des Haengeschranks ausrichten.

**WICHTIG:** Gleichen Sie die Schablone und dementsprechend die Bohrung nicht in Korrespondenz der Haengeschränkwaende an da dieses eine korrekte Montage des CLEANCut Gerates verhindern wuerde. Achten Sie darauf den Haengeschränk waehrend der Loecherbohrung nicht zu beschadigen.

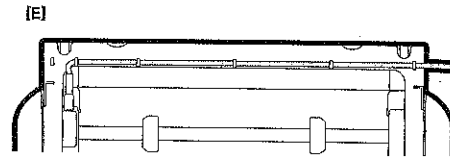
3. Bohren Sie unter dem Haengeschränk von unten nach oben in Korrespondenz der 4 Stellen die auf der Schablone angegeben sind mit einem Bohreinsatz von 7mm.

**WICHTIG:** Bohren Sie immer senkrecht zu der Base des Haengeschranks in Korrespondenz der 4 Stellen die auf der Schablone angegeben sind. Sollten Sie schief bohren koennte dieses die korrekte Montage des Haushaltsgeraetes gefaehrdern und den Haengeschränk im Fall der Durchbohrung der Wand beschadigen.

4. Nachdem Sie die Bohrung abgeschlossen haben, entfernen Sie das Band und die Schablone. Bewahren Sie die Schablone mit den Anleitungen sorgfaeltig auf falls Sie das Gerat spaeter vielleicht woanders montieren moechten.
5. Entfernen Sie Staub und Spaene aus dem Inneren des Haengeschranks. Versichern Sie sich das die Basis des Haengeschranks unten sauber ist.
6. Setzen Sie die jeweiligen Rundstuecke auf die 4 Bohrungen in dem Haengeschränk.
7. Setzen Sie daraufhin die dementsprechenden Schrauben ein.
8. Halten Sie das CLEANCut mit der Montageauflage nach oben und ziehen Sie die Schrauben an um das Gerat zu befestigen.

**NOTE:** Ziehen Sie die Schrauben gut fest um zu verhindern das das Gerat sich bewegt oder waehrend der Benutzung vibriert. Die Schrauben sollten jedoch nicht zu fest gezogen werden um die Beschädigung der Montageauflage zu vermeiden.

9. Schliessen Sie den Netzspeiser an die Buchse am hinteren Teil des Gerätes an und dann an die Steckdose. Das verbleibende Kabel sollte in die dafür vorgesehenen Haken am hinteren Teil des Gerätes verstaut werden [E].



**ACHTUNG:** Versichern Sie sich dass das Kabel nicht in die Rolle gelangt.

**NOTE:** Sollten Sie das Kabel verstecken wollen, sollte ein Loch hinten und rechterseits durch die Basis des Hängeschrankes mit jeweils einem Durchmesser von 10mm gebohrt werden. Auf diese Weise kann man das Kabel durch diese Loecher durchziehen und dann in die Steckdose stecken. Der Netzspeiser kann auch an eine Steckdose, die sich im Inneren des Hängeschrankes befindet angeschlossen werden. Sollte keine Steckdose im Hängeschrank vorhanden sein, kann deren Anbringung von einem Elektriker vorgenommen werden.

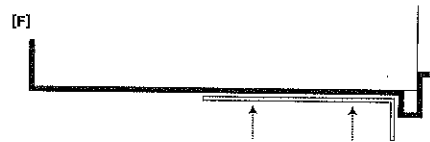
10. Dein Gerät CLEANCut ist nun gebrauchsbereit ! Fuer die Benutzungsanleitungen und Funktionen sehen Sie das Kapitel **GEBRAUCH** dieses Handbuchs.



## MONTAGE MIT ABSTANDSTUECKEN

**WICHTIG:** Tragen Sie eine Schutzbrille waehrend der Loecherbohrung um Verletzungsgefahr zu vermeiden.

1. Räumen Sie den Arbeitsplan unter dem Ort wo Sie das Gerät anbringen wollen ab um die Verschmutzung von darunter stehenden Geräeten durch Staub oder Spaene zu vermeiden. Oeffnen Sie den Haengeschrack und leeren Sie ihn um die Montage des CLEANCut zu erleichtern.



2. Knicken Sie die Schablone fuer die Montage entlang der Linie fuer die Montage mit Abstandsstuecken. Positionieren Sie diese dann unter dem Hängeschrank mit der Knicklinie auf dem inneren Rahmen und befestigen Sie die Schablone mit einem Klebeband in der Position [F].

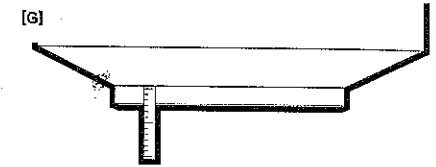
**NOTE:** Nutzen Sie die zentrale Linie um auf Wunsch das Geraet genau in der Mitte des Haengeschrackes anzubringen.

**WICHTIG:** Gleichen Sie die Schablone und dementsprechend die Bohrung nicht in Korrespondenz der Hängeschrankwände an da dieses eine korrekte Montage des CLEANCut Geraetes verhindern wuerde.

3. Bohren Sie unter dem Hängeschrank von unten nach oben in Korrespondenz der 4 Stellen die auf der Schablone angegeben sind mit einem Bohreinsatz von 7mm.

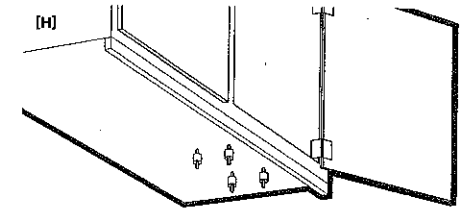
**WICHTIG:** Bohren Sie immer senkrecht zu der Base des Hängeschrankes in Korrespondenz der 4 Stellen die auf der Schablone angegeben sind. Sollten Sie schief bohren koennte dieses die korrekte Montage des Haushaltsgeräetes gefährden und den Hängeschrank im Fall der Durchbohrung der Wand beschädigen.

4. Nachdem Sie die Bohrung abgeschlossen haben, entfernen Sie das Band und die Schablone. Bewahren Sie die Schablone mit den Anleitungen sorgfaeltig auf falls Sie das Gerät später vielleicht woanders montieren möchten.



5. Entfernen Sie Staub und Spaene aus dem Inneren des Hängeschrankes. Versichern Sie sich das die Basis des Hängeschrankes unten sauber ist.
6. Setzen Sie die Rundstücke in die 4 Bohrlöcher im Inneren des Hängeschrankes ein.
7. Nehmen Sie nun ein Messband oder ein Lineal um die Hoehe des Rahmens zu vermessen, indem Sie das Messband vertikal gegen die Basis des Haengeschrackes hinter dem Rahmen ansetzen [G]. Sollte dieses Mass unter 44 mm liegen, koennen Sie den Punkt 9 übergehen. Sollte dieses Mass ueber 45mm sein, kann man die Nummer der Abstandsstuecke, die benötigt werden, mit Hilfe der unten genannten **ANGABEN FUER DIE MONTAGE DER ABSTANDSSTUECKE** ermitteln.

8. Setzen Sie eine Schraube in jedes der Rundstücke durch das jeweilige Loch im Hängeschrank ein.
9. Setzen Sie die korrekte Nummer der Abstandsstuecke (Schritt 7) auf jede Schraube auf, so dass das Gerät in Linie mit dem Rahmen ist [H].



**NOTE:** Bei einer Montage mit Abstandsstuecken kann es sein dass man jemanden zur Hilfe braucht, der die Abstandsstuecke in Position halten waehrend der Schraubenfestziehung. Sollte man keine Hilfe haben kann ein Klebeband benutzt werden um die Abstandsstuecke zu fixieren waehrend man das Gerät montiert.

## ANLEITUNG FUER DIE MONTAGE DER ABSTANDSSTUECKE

MASS DES ABSTANDSSTUECKES	
Weniger oder gleich 44 mm	Kein Abstandsstueck
Bis 46 mm	Abstandsstueck von 1,5 mm
Bis 49 mm	Abstandsstueck von 5 mm

MASS DES ABSTANDSSTUECKES	
Bis 51 mm	Abstandsstueck von 6 mm
Bis 52 mm	1 Abstandsstueck von 6 mm + 1 Abstandsstueck von 1,5 mm
Bis 56 mm	1 Abstandsstueck von 6 mm + 1 Abstandsstueck von 5 mm

10. Sobald die Abstandsstücke (falls notwendig) positioniert worden sind halten sie das CLEANCut mit der Montagebasis nach oben gerichtet und ziehen Sie die Schrauben an um es an der Wand zu fixieren.

**NOTE:** Ziehen Sie die Schrauben gut fest um zu verhindern das das Gerät sich bewegt oder während der Benutzung vibriert. Die Schrauben sollten jedoch nicht zu fest gezogen werden um die Beschädigung der Montageauflage zu vermeiden.

**NOTE:** Sollten Sie das Kabel verstecken wollen, sollte ein Loch hinten und rechterseits durch die Basis des Hängeschrank mit jeweils einem Durchmesser von 10mm gebohrt werden. Auf diese Weise kann man das Kabel durch diese Löcher durchziehen und dann in die Steckdose stecken. Der Netzspeiser kann auch an eine Steckdose, die sich im Inneren des Hängeschrank befindet angeschlossen werden. Sollte keine Steckdose im Hängeschrank vorhanden sein, kann deren Anbringung von einem Elektriker vorgenommen werden.

11. Schließen Sie den Netzspeiser an die Buchse am hinteren Teil des Gerätes an und dann an die Steckdose. Das verbleibende Kabel sollte in die dafür vorgesehenen Haken am hinteren Teil des Gerätes verstaut werden [E].

**ACHTUNG:** Versichern Sie sich dass das Kabel nicht in die Rolle gelangt.

12. Dein Gerät CLEANCut ist nun gebrauchsbereit! Für die Benutzungsanleitungen und Funktionen sehen Sie das Kapitel **GEBRAUCH** dieses Handbuchs.



## GEBRAUCH

### ANWEISUNG FÜR DIE AUFLADUNG DES GERÄTES

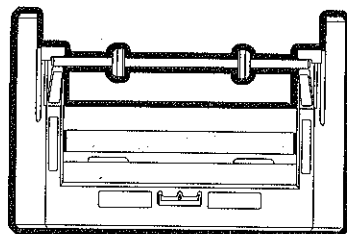
1. Ziehen Sie den Hebel um den Papierhalter des Gerätes zu öffnen und drücken Sie diesen ganz herunter um ihn **KOMPLETT** zu öffnen.

**NOTE:** Versichern Sie sich, dass die Rollen die das Papier blockieren komplett wieder eintreten und den Spalt für das Aufladen der Papierrolle öffnen [J].

**NOTE:** Das Haushaltsgerät CLEANCut ist mit einer Sicherheitsvorrichtung ausgerüstet, die dessen Funktion ausschließt wenn das Gerät geöffnet ist.

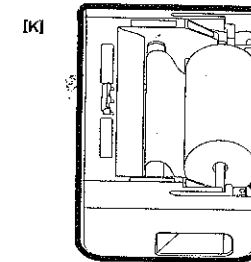
2. Heben Sie den Papierhalter an, nehmen Sie ihn aus dem Gerät heraus und entfernen Sie, falls vorhanden den vorherigen Rollenkern

3. Führen Sie den Papierhalter in die neue Papierrolle und setzen Sie die Rolle in das Gerät ein



**NOTA:** Es wird empfohlen den Papierhalter so in das Gerät einzusetzen das das Papier von unten hoch kommt [K].

4. Laden Sie die Papierrolle zwischen den Transport — und Blockierrollen ein
5. Heben Sie den Papierhalter an bis Sie den Klick des Verschlusses hören



### ANWEISUNGEN ZUM GEBRAUCH

1. Halten Sie die Hand zwischen die Lichtsensoren im Bereich der Papieraussgabe

**NOTE:** CLEANCut ist entworfen worden um die gewünschte Papiermenge auszugeben. Für kurze Papierblätter halten Sie die Hand nur kurz zwischen die Sensoren. Für längere Papierstücke halten Sie die Hand für eine längere Zeit im Ausgabebereich.

2. Nehmen Sie die Hand weg sobald die gewünschte Papierlänge ausgegeben worden ist.

**ACHTUNG:** Um eventuellen Ladehemmungen vorzubeugen sollte, das Papier nicht entfernt werden ohne geschnitten worden zu sein. CLEANCut ist so geplant worden dass auch Blätter geschnitten werden können wo keine Schnittlinie auf der Papierrolle vorhanden ist.

3. Zum Schnitt halten Sie die Hand zwischen die Sensoren im Schneidebereich des Gerätes.
4. Nun können Sie das gewünschte Papierblatt von dem CLEANCut abnehmen.

### ANWEISUNGEN ZUR SÄUBERUNG

Dieses Gerät beinhaltet keine Teile die von dem Benutzer ausgetauscht werden sollten. Jede eventuell benötigte Reparatur sollte ausschließlich von dementsprechend geschultem technischem Personal ausgeführt werden.

1. Vor der Säuberung des Gerätes sollte dieses geöffnet werden und der Stromzufuhr unterbrochen werden.
2. Kleine Papierfetzen könnten sich mit der Zeit im Inneren des Gerätes festsetzen
3. Säubern Sie das Gerät mit einem materialfreundlichen Putzmittel und geben Sie acht die Sensoren dabei nicht zu befeuchten.



# PROBLEMLOESUNG

PROBLEM	MOEGLICHE URSACHEN	LOESUNG
CLEANCut gibt kein Papier aus	Der Adapter ist nicht an die Steckdose angeschlossen	Den Adapter in einer mit Strom versorgten Steckdose anschliessen
	Es liegt keine Steckverbindung des Netzteils vor	Das Netzteil an die Steckverbindung anschliessen
	Das Gerat ist geoeffnet	Gerat schliessen und darauf achten, dass sie Schliessvorrichtung zuschnappt
	Das Speisekabel ist in der Papiertransportrolle eingeklemmt	Speisekabel in den eigens dafuer vorgesehenen Haken hinter dem Gerat befestigen
	Das Gehaeuse ist nicht komplett geoeffnet	Druecken Sie das Gehaeuse nach unten um es komplett zu oeffnen
Das Papier laedr sich nicht auf	Das erste Blatt der Papierrolle ist geknickt oder beschaedigt	Reissen Sie das erste Blatt ab und versichern Sie sich das die folgenden Blaetter glatt sind
	Der Papierausgabeschlitz ist verstopft	Versichern Sie sich, dass das Gehaeuse des Gerates komplett geoeffnet ist und entfernen Sie die Papierreste
	Die Schnittlinge blockiert den Papierausgabeschlitz	Der Adapter sollte aus und wieder eingesteckt werden um das Gerat in Betrieb zu setzen
	Die Papierversorgung ist blockiert	Adapter ausstecken und Papierreste entfernen. Adapter wieder einstecken

PROBLEM	MOEGLICHE URSACHEN	LOESUNG
Das Papier wird nicht geschnitten	Es ist kein Papier im Papierausgabeschlitz	Versichern Sie sich, dass die Papierausgabe regulaer ist und das Papier aus dem Schlitz der sich unter dem Gerat befindet herauskommt
	Die Papierausgabe ist blockiert	Adapter ausstecken und Papierreste entfernen. Adapter wieder einstecken
Die Papierrolle passt nicht in das Gerat	Der Rollentraeger ist nicht richtig in die Kerben eingefuegt	Versichern Sie sich, dass der Rollentraeger richtig in den Kerben sitzt
	Das Gehaeuse des Gerates ist nicht komplett geoeffnet	Druecken Sie das Gehaeuse komplett herunter bis die Rolle sich einpasst
Eine andere Kuechenrolle-sorte wird nicht ausgegeben	Einige Rollen, die in der Produktion nicht gut geschnitten worden sind koennen das Gerat blockieren	Wechseln Sie die Rolle mit einer neuen Kuechenrolle aus
	Die Kuechenrolle ist waehrend des Transportes flachgedrueckt worden	Druecken Sie die Rolle in Ihre urspruengliche Form zurueck
	Das Papier ist feucht	Lassen Sie das Papier trocknen und ersetzen Sie die Kuechenrolle

## NUETZLICHE HINWEISE

- Nachdem das Gerat verbunden und geschlossen worden ist , halten Sie die Hand vor den Sensoren der sich auf der Seite der Papierausgabe befindet, der die Bewegung der Papierrolle aktiviert. Der Abschnitt des Papiers hingegen kann nur dann aktiviert werden wenn das Gerat eine Papierrolle beinhaltet und der Sensor deren Praesenz im Ausgabeschlitz feststellt.
- Sobald abgeschnitten , kann man das Papierblatt einfach abziehen oder eine neue Blattausgabe anfordern. Das Papier kann auch von oben auf die Transportrolle aufgeladen werden, dies verursacht jedoch normalerweise Falten und macht es schwierig die verbleibende Papiermenge auf der Rolle im Gerat zu feststellen zu koennen.